

## КАРТА-ПЛАН ТЕРРИТОРИИ

### Пояснительная записка

#### 1. Сведения о территории выполнения комплексных кадастровых работ:

*Республика Мордовия, Ковылкинский муниципальный район, кадастровый квартал 13:12:0618004*

(наименование субъекта Российской Федерации, муниципального образования, населенного пункта, уникальные учетные номера кадастровых кварталов, иные сведения, позволяющие определить местоположение территории, на которой выполняются комплексные кадастровые работы, например, наименование садоводческого или огороднического некоммерческого товарищества, гаражного кооператива, элемента планировочной структуры)

#### 2. Основания выполнения комплексных кадастровых работ:

Наименование, дата и номер документа, на основании которого выполняются комплексные кадастровые работы:

*Муниципальный контракт № 0809500000322001035, от 6 июня 2022 г., документ выдан Администрация Ковылкинского муниципального района Республики Мордовия*

#### 3. Дата подготовки карты-плана территории: 30 августа 2022 г.

#### 4. Сведения о заказчике(ах) комплексных кадастровых работ:

В отношении юридического лица, органа местного самоуправления муниципального района, муниципального округа или городского округа либо уполномоченного исполнительного органа государственной власти субъекта Российской Федерации:

полное или сокращенное (в случае, если имеется) наименование: Администрация Ковылкинского муниципального района Республики Мордовия

основной государственный регистрационный номер: 1021300890885

идентификационный номер налогоплательщика: 1312089775

В отношении физического лица или представителя физических или юридических лиц:

фамилия, имя, отчество (последнее - при наличии): —

страховой номер индивидуального лицевого счета в системе обязательного пенсионного страхования Российской Федерации (СНИЛС): —

Наименование и реквизиты документа, подтверждающие полномочия представителя заказчика(ов) комплексных кадастровых работ:

—

Адрес электронной почты (для направления уведомления о результатах внесения сведений в Единый государственный реестр недвижимости):

—

#### 5. Сведения об исполнителе комплексных кадастровых работ:

Полное или сокращенное (в случае, если имеется) наименование и адрес юридического лица, с которым заключен государственный или муниципальный контракт либо договор подряда на выполнение комплексных кадастровых работ:  
ООО «Центр экспертизы и кадастра», адрес: 420081, г. Казань, ул. Шуртыгина, д. 3, помещение № 21 (2 этаж)

Фамилия, имя, отчество кадастрового инженера (последнее - при наличии): Аглиуллина Венера Рифгатовна  
и основной государственный регистрационный номер кадастрового инженера индивидуального предпринимателя (ОГРНИП): —

Страховой номер индивидуального лицевого счета в системе обязательного пенсионного страхования Российской Федерации (СНИЛС) кадастрового инженера: 108-200-921-08

Уникальный реестровый номер кадастрового инженера в реестре саморегулируемой организации кадастровых инженеров и дата внесения сведений о физическом лице в такой реестр: А-1700, 7 ноября 2017 г.

Полное или (в случае, если имеется) сокращенное наименование саморегулируемой организации кадастровых инженеров, членом которой является кадастровый инженер:  
Ассоциация "Союз кадастровых инженеров"

Контактный телефон: 78972900307, 89053156360

Почтовый адрес и адрес электронной почты, по которым осуществляется связь с кадастровым инженером:  
г. Казань, ул. Шуртыгина, д.3, помещение №21 (2 этаж), fvenera17@mail.ru

**6. Перечень документов, использованных при подготовке карты-плана территории:**

№ п/п	Реквизиты документа				
	Вид	Дата	Номер	Наименование	Иные сведения
1	2	3	4	5	6

**7. Пояснения к карте-плану территории:**

**Пояснительная записка**

Комплексные кадастровые работы были проведены на основании Муниципального контракта №0809500000322001035\_111920 на выполнение комплексных кадастровых работ на территории Ковылкинского муниципального района Республики Мордовия от 06.06.2022г, а также на основании Договора субподряда на выполнение комплексных кадастровых работ №5 от 06.06.2022г.

Согласно части 3 статьи 42.8 Закона №221-ФЗ в ходе выполнения ККР о отношении кадастрового квартала 13:24:0102062 при уточнении местоположения границ земельных участков (в том числе в целях исправления реестровой ошибки в описании местоположения границ земельного участка) их площадь не уменьшалась и не увеличивалась более чем на 10% декларированной площади земельного участка.

В Акте согласования указываются точки или части границ земельных участков, местоположение которых уточнено и подлежит согласованию согласно части 1 статьи 39 Федерального закона от 24.07.2007г №221-ФЗ. Если земельный участок граничит с землями, находящимися в государственной или муниципальной собственности (не с земельными участками), то согласование местоположения в отношении такой части границы согласно Закону о кадастре не проводится. Разъяснения приведены в Письме Министерства экономического развития РФ от 8 октября 2013 г. № ОГ-Д23-5470 «О подготовке межевого плана и проведении процедуры согласования местоположения границ земельного участка», а также в Письме Росреестра от 17.11.2020 №13-00408/20 «О согласовании местоположения границ земельных участков».

Сведения о кадастровом инженеру:

1. Аглиуллина Венера Рифгатовна;
2. СНИЛС 108-200-921 08;
3. Номер регистрации в государственном реестре лиц, осуществляющих кадастровую деятельность: 20818;
4. Контактный телефон: 89053156360
5. Почтовый адрес и адрес электронной почты, по которым осуществляется связь с кадастровым инженером: РТ, г. Казань, ул. Шуртыгина, д. 3, помещение №21 (2 этаж); fvenera17@mail.ru;
6. Сокращенное наименование юридического лица, работником которого является кадастровый инженер: ООО «Центр экспертизы и кадастра», расположенное по адресу: РТ, г. Казань, ул. Шуртыгина, д. 3, помещение №21 (2 этаж);
7. Наименование саморегулируемой организации кадастровых инженеров, членом которой является кадастровый инженер: Ассоциация «Союз кадастровых инженеров», номер в государственном реестре саморегулируемых организаций кадастровых инженеров №001 от 05.07.2016г, реестровый номер А-1700, дата включения кадастрового инженера в реестр членов Ассоциации СКИ 07.11.2017г.;
8. Номер и дата заключения договора на выполнение кадастровых работ: Договора субподряда на выполнение комплексных кадастровых работ №5 от «06» июня 2022г.

**Сведения о пунктах геодезической сети и средствах измерений****1. Сведения о пунктах геодезической сети:**

№ п/п	Вид геодезической сети	Название пункта геодезической сети и тип знака	Система координат пункта геодезической сети	Координаты пункта, м		Дата обследования 29 июня 2022 г.		
				Х	У	Сведения о состоянии		
наружного знака пункта	центра пункта	марки центра пункта						
1	2	3	4	5	6	7	8	9
1	Государственная геодезическая сеть	Черемис, пир.	МСК-13, зона 1	398 421,44	1 197 573,10	Не обнаружен	Сохранился	Сохранился

1	2	3	4	5	6	7	8	9
2	Государственная геодезическая сеть	Изосимовка Нов., пир.	МСК-13, зона 1	383 219,35	1 199 597,32	Утрачен	Сохранился	Сохранился
3	Государственная геодезическая сеть	Паньжа, -		367 545,94	1 201 331,12			

**2. Сведения об использованных средствах измерений:**

№ п/п	Наименование и обозначение типа средства измерений - прибора (инструмента, аппаратуры)	Заводской или серийный номер средства измерений	Реквизиты свидетельства о поверке прибора (инструмента, аппаратуры) и (или) срок действия поверки
1	2	3	4
1	Аппаратура геодезическая спутниковая PrinCe i80	1018866	№С-ВЮМ/15-06-2022/163783679 от 15.06.2022г.

**Сведения об уточняемых земельных участках**

**1. Сведения о характерных точках границ уточняемого земельного участка с кадастровым номером** 13:12:0618004:1 :  
 Система координат МСК-13, зона 1 Зона № 1

Обозначение характерных точек границ	Координаты, м				Метод определения координат	Формулы, примененные для расчета средней квадратической погрешности определения координат характерных точек границ (Mt), с подставленными в такие формулы значениями и итоговые (вычисленные) значения Mt, м	Описание закрепления точки
	содержатся в Едином государственном реестре недвижимости		определены в результате выполнения комплексных кадастровых работ				
	X	Y	X	Y			
1	2	3	4	5	6	7	8
13:12:0618004:1(1)							
н1У	—	—	393 284,57	1 204 451,05	Метод спутниковых геодезических измерений (определений)	0,10	—
н2У	—	—	393 343,57	1 204 472,05			
н3У	—	—	393 391,57	1 204 513,05			
н4У	—	—	393 394,57	1 204 569,05			
н5У	—	—	393 384,57	1 204 650,05			
н6У	—	—	393 396,57	1 204 723,05			
н7У	—	—	393 420,57	1 204 820,05			
н8У	—	—	393 455,57	1 204 944,05			
н9У	—	—	393 500,57	1 205 027,05			
н10У	—	—	393 548,57	1 205 117,05			
н11У	—	—	393 558,57	1 205 132,05			

1	2	3	4	5	6	7	8
н12У	—	—	393 518,57	1 205 169,05	Метод спутниковых геодезических измерений (определений)	0,10	—
н13У	—	—	393 416,57	1 205 033,05			
н14У	—	—	393 264,57	1 204 789,05			
н15У	—	—	393 161,57	1 204 632,05			
н16У	—	—	393 121,57	1 204 580,05			
н17У	—	—	393 103,57	1 204 525,05			
н18У	—	—	393 122,57	1 204 500,05			
н19У	—	—	393 162,57	1 204 512,05			
н20У	—	—	393 209,57	1 204 522,05			
н21У	—	—	393 240,57	1 204 514,05			
н22У	—	—	393 252,57	1 204 484,05			
н23У	—	—	393 261,57	1 204 459,05			
н1У	—	—	393 284,57	1 204 451,05			
13:12:0618004:1(2)							
н24У	—	—	393 620,57	1 206 425,05	Метод спутниковых геодезических измерений (определений)	0,10	—
н25У	—	—	393 676,57	1 206 403,05			
н26У	—	—	393 704,57	1 206 417,05			
н27У	—	—	393 710,57	1 206 439,05			

1	2	3	4	5	6	7	8
н28У	—	—	393 700,57	1 206 467,05	Метод спутниковых геодезических измерений (определений)	0,10	—
н29У	—	—	393 664,57	1 206 501,05			
н30У	—	—	393 658,57	1 206 535,05			
н31У	—	—	393 684,57	1 206 549,05			
н32У	—	—	393 718,57	1 206 545,05			
н33У	—	—	393 752,57	1 206 535,05			
н34У	—	—	393 764,57	1 206 547,05			
н35У	—	—	393 764,57	1 206 563,05			
н36У	—	—	393 748,57	1 206 587,05			
н37У	—	—	393 718,57	1 206 599,05			
н38У	—	—	393 686,57	1 206 613,05			
н39У	—	—	393 654,57	1 206 635,05			
н40У	—	—	393 616,57	1 206 669,05			
н41У	—	—	393 550,57	1 206 705,05			
н42У	—	—	393 520,57	1 206 725,05			
н43У	—	—	393 508,57	1 206 695,05			
н44У	—	—	393 530,57	1 206 653,05			

1	2	3	4	5	6	7	8
н45У	—	—	393 554,57	1 206 625,05	Метод спутниковых геодезических измерений (определений)	0,10	—
н46У	—	—	393 582,57	1 206 589,05			
н47У	—	—	393 590,57	1 206 555,05			
н48У	—	—	393 596,57	1 206 497,05			
н24У	—	—	393 620,57	1 206 425,05			
13:12:0618004:1(3)							
н49У	—	—	393 508,57	1 206 767,05	Метод спутниковых геодезических измерений (определений)	0,10	—
н50У	—	—	393 528,57	1 206 787,05			
н51У	—	—	393 518,57	1 206 817,05			
н52У	—	—	393 500,57	1 206 849,05			
н53У	—	—	393 486,57	1 206 885,05			
н54У	—	—	393 488,57	1 206 913,05			
н55У	—	—	393 492,57	1 206 951,05			
н56У	—	—	393 474,57	1 206 963,05			
н57У	—	—	393 468,57	1 206 991,05			
н58У	—	—	393 432,57	1 206 979,05			
н59У	—	—	393 398,57	1 206 973,05			
н60У	—	—	393 378,57	1 206 977,05			



1	2	3	4	5	6	7	8
н61У	—	—	393 354,57	1 206 987,05	Метод спутниковых геодезических измерений (определений)	0,10	—
н62У	—	—	393 330,57	1 207 007,05			
н63У	—	—	393 316,57	1 207 023,05			
н64У	—	—	393 296,57	1 207 011,05			
н65У	—	—	393 296,57	1 206 981,05			
н66У	—	—	393 306,57	1 206 959,05			
н67У	—	—	393 296,57	1 206 939,05			
н68У	—	—	393 288,57	1 206 913,05			
н69У	—	—	393 286,57	1 206 899,05			
н70У	—	—	393 304,57	1 206 875,05			
н71У	—	—	393 348,57	1 206 857,05			
н72У	—	—	393 402,57	1 206 853,05			
н73У	—	—	393 438,57	1 206 839,05			
н74У	—	—	393 460,57	1 206 789,05			
н75У	—	—	393 490,57	1 206 765,05			
н49У	—	—	393 508,57	1 206 767,05			
13:12:0618004:1(4)							
н76У	—	—	393 007,57	1 207 778,05	Метод спутниковых геодезических измерений (определений)	0,10	—

1	2	3	4	5	6	7	8
н77У	—	—	393 007,57	1 207 780,05	Метод спутниковых геодезических измерений (определений)	0,10	—
н78У	—	—	393 001,57	1 207 718,05			
н79У	—	—	393 025,57	1 207 678,05			
н80У	—	—	393 051,57	1 207 630,05			
н81У	—	—	393 111,57	1 207 562,05			
н82У	—	—	393 177,57	1 207 546,05			
н83У	—	—	393 209,57	1 207 542,05			
н84У	—	—	393 257,57	1 207 608,05			
н85У	—	—	393 301,57	1 207 652,05			
н86У	—	—	393 365,57	1 207 632,05			
н87У	—	—	393 443,57	1 207 580,05			
н88У	—	—	393 507,57	1 207 534,05			
н89У	—	—	393 551,57	1 207 512,05			
н90У	—	—	393 619,57	1 207 502,05			
н91У	—	—	393 579,57	1 207 566,05			
н92У	—	—	393 541,57	1 207 614,05			
н93У	—	—	393 481,57	1 207 662,05			

1	2	3	4	5	6	7	8
н94У	—	—	393 407,57	1 207 698,05	Метод спутниковых геодезических измерений (определений)	0,10	—
н95У	—	—	393 335,57	1 207 736,05			
н96У	—	—	393 341,57	1 207 836,05			
н97У	—	—	393 361,57	1 207 890,05			
н98У	—	—	393 339,57	1 207 974,05			
н99У	—	—	393 313,57	1 208 064,05			
н100У	—	—	393 347,57	1 208 188,05			
н101У	—	—	393 333,57	1 208 238,05			
н102У	—	—	393 309,57	1 208 272,05			
н103У	—	—	393 275,57	1 208 280,05			
н104У	—	—	393 245,57	1 208 252,05			
н105У	—	—	393 215,57	1 208 214,05			
н106У	—	—	393 215,57	1 208 138,05			
н107У	—	—	393 215,57	1 208 066,05			
н108У	—	—	393 195,57	1 207 968,05			
н109У	—	—	393 233,57	1 207 804,05			
н110У	—	—	393 209,57	1 207 762,05			

1	2	3	4	5	6	7	8
н111У	—	—	393 193,57	1 207 728,05	Метод спутниковых геодезических измерений (определений)	0,10	—
н112У	—	—	393 145,57	1 207 718,05			
н113У	—	—	393 089,57	1 207 780,05			
н114У	—	—	393 035,57	1 207 816,05			
н76У	—	—	393 007,57	1 207 778,05			
13:12:0618004:1(5)							
н115У	—	—	393 025,57	1 207 885,05	Метод спутниковых геодезических измерений (определений)	0,10	—
н116У	—	—	393 041,57	1 207 874,05			
н117У	—	—	393 064,57	1 207 855,05			
н118У	—	—	393 095,57	1 207 860,05			
н119У	—	—	393 107,57	1 207 872,05			
н120У	—	—	393 100,57	1 207 891,05			
н121У	—	—	393 086,57	1 207 910,05			
н122У	—	—	393 081,57	1 207 927,05			
н123У	—	—	393 091,57	1 207 945,05			
н124У	—	—	393 103,57	1 207 961,05			
н125У	—	—	393 118,57	1 207 969,05			
н126У	—	—	393 120,57	1 207 977,05			

1	2	3	4	5	6	7	8
И127У	—	—	393 123,57	1 207 992,05	Метод спутниковых геодезических измерений (определений)	0,10	—
И128У	—	—	393 118,57	1 208 005,05			
И129У	—	—	393 095,57	1 208 020,05			
И130У	—	—	393 065,57	1 208 023,05			
И131У	—	—	393 016,57	1 208 016,05			
И132У	—	—	392 992,57	1 208 015,05			
И133У	—	—	392 965,57	1 208 015,05			
И134У	—	—	392 946,57	1 208 008,05			
И135У	—	—	392 937,57	1 208 002,05			
И136У	—	—	392 945,57	1 207 983,05			
И137У	—	—	392 966,57	1 207 967,05			
И138У	—	—	392 969,57	1 207 953,05			
И139У	—	—	392 957,57	1 207 940,05			
И140У	—	—	392 933,57	1 207 933,05			
И141У	—	—	392 918,57	1 207 931,05			
И142У	—	—	392 909,57	1 207 923,05			
И143У	—	—	392 910,57	1 207 912,05			

1	2	3	4	5	6	7	8
н144У	—	—	392 925,57	1 207 898,05	Метод спутниковых геодезических измерений (определений)	0,10	—
н145У	—	—	392 939,57	1 207 880,05			
н146У	—	—	392 957,57	1 207 876,05			
н147У	—	—	392 978,57	1 207 881,05			
н148У	—	—	393 010,57	1 207 889,05			
н115У	—	—	393 025,57	1 207 885,05			
13:12:0618004:1(6)							
н149У	—	—	392 815,37	1 207 934,25	Метод спутниковых геодезических измерений (определений)	0,10	—
н150У	—	—	392 833,37	1 207 939,25			
н151У	—	—	392 835,37	1 207 956,25			
н152У	—	—	392 831,37	1 207 983,25			
н153У	—	—	392 827,37	1 207 995,25			
н154У	—	—	392 829,37	1 208 003,25			
н155У	—	—	392 842,37	1 208 026,25			
н156У	—	—	392 849,37	1 208 038,25			
н157У	—	—	392 852,37	1 208 048,25			
н158У	—	—	392 850,37	1 208 055,25			
н159У	—	—	392 840,37	1 208 066,25			

1	2	3	4	5	6	7	8
н160У	—	—	392 821,37	1 208 072,25	Метод спутниковых геодезических измерений (определений)	0,10	—
н161У	—	—	392 799,37	1 208 077,25			
н162У	—	—	392 772,37	1 208 075,25			
н163У	—	—	392 742,37	1 208 071,25			
н164У	—	—	392 718,37	1 208 069,25			
н165У	—	—	392 697,37	1 208 069,25			
н166У	—	—	392 690,37	1 208 066,25			
н167У	—	—	392 684,37	1 208 059,25			
н168У	—	—	392 674,37	1 208 044,25			
н169У	—	—	392 674,37	1 208 038,25			
н170У	—	—	392 675,37	1 208 030,25			
н171У	—	—	392 685,37	1 208 016,25			
н172У	—	—	392 694,37	1 208 010,25			
н173У	—	—	392 713,37	1 208 009,25			
н174У	—	—	392 726,37	1 208 004,25			
н175У	—	—	392 741,37	1 207 995,25			
н176У	—	—	392 749,37	1 207 981,25			

1	2	3	4	5	6	7	8
н177У	—	—	392 754,37	1 207 968,25	Метод спутниковых геодезических измерений (определений)	0,10	—
н178У	—	—	392 760,37	1 207 959,25			
н179У	—	—	392 768,37	1 207 949,25			
н180У	—	—	392 774,37	1 207 940,25			
н181У	—	—	392 786,37	1 207 935,25			
н149У	—	—	392 815,37	1 207 934,25			
13:12:0618004:1(7)							
н182У	—	—	392 021,37	1 208 135,25	Метод спутниковых геодезических измерений (определений)	0,10	—
н183У	—	—	392 067,37	1 208 141,25			
н184У	—	—	392 079,37	1 208 181,25			
н185У	—	—	392 111,37	1 208 199,25			
н186У	—	—	392 131,37	1 208 199,25			
н187У	—	—	392 179,37	1 208 231,25			
н188У	—	—	392 173,37	1 208 243,25			
н189У	—	—	392 149,37	1 208 315,25			
н190У	—	—	392 117,37	1 208 377,25			
н191У	—	—	392 083,37	1 208 465,25			
н192У	—	—	392 033,37	1 208 491,25			



1	2	3	4	5	6	7	8
н193У	—	—	392 011,37	1 208 487,25	Метод спутниковых геодезических измерений (определений)	0,10	—
н194У	—	—	391 997,37	1 208 449,25			
н195У	—	—	391 997,37	1 208 421,25			
н196У	—	—	391 973,37	1 208 419,25			
н197У	—	—	391 953,37	1 208 413,25			
н198У	—	—	391 921,37	1 208 401,25			
н199У	—	—	391 895,37	1 208 391,25			
н200У	—	—	391 859,37	1 208 357,25			
н201У	—	—	391 877,37	1 208 317,25			
н202У	—	—	391 905,37	1 208 287,25			
н203У	—	—	391 933,37	1 208 259,25			
н204У	—	—	391 947,37	1 208 233,25			
н205У	—	—	391 959,37	1 208 207,25			
н206У	—	—	391 983,37	1 208 175,25			
н182У	—	—	392 021,37	1 208 135,25			
13:12:0618004:1(8)							
н207У	—	—	391 595,87	1 208 350,75	Метод спутниковых геодезических измерений (определений)	0,10	—
н208У	—	—	391 580,87	1 208 485,75			

1	2	3	4	5	6	7	8
н209У	—	—	391 665,87	1 208 585,75	Метод спутниковых геодезических измерений (определений)	0,10	—
н210У	—	—	391 680,87	1 208 645,75			
н211У	—	—	391 655,87	1 208 680,75			
н212У	—	—	391 620,87	1 208 760,75			
н213У	—	—	391 655,87	1 208 775,75			
н214У	—	—	391 740,87	1 208 795,75			
н215У	—	—	391 770,87	1 208 810,75			
н216У	—	—	391 720,87	1 208 885,75			
н217У	—	—	391 670,87	1 208 920,75			
н218У	—	—	391 560,87	1 208 945,75			
н219У	—	—	391 510,87	1 208 965,75			
н220У	—	—	391 455,87	1 209 015,75			
н221У	—	—	391 445,87	1 209 070,75			
н222У	—	—	391 440,87	1 209 095,75			
н223У	—	—	391 515,87	1 209 105,75			
н224У	—	—	391 580,87	1 209 070,75			
н225У	—	—	391 625,87	1 209 040,75			

1	2	3	4	5	6	7	8
н226У	—	—	391 670,87	1 209 040,75	Метод спутниковых геодезических измерений (определений)	0,10	—
н227У	—	—	391 680,87	1 209 070,75			
н228У	—	—	391 670,87	1 209 130,75			
н229У	—	—	391 665,87	1 209 145,75			
н230У	—	—	391 595,87	1 209 180,75			
н231У	—	—	391 485,87	1 209 260,75			
н232У	—	—	391 385,87	1 209 345,75			
н233У	—	—	391 355,87	1 209 470,75			
н234У	—	—	391 375,87	1 209 555,75			
н235У	—	—	391 305,87	1 209 710,75			
н236У	—	—	391 260,87	1 209 810,75			
н237У	—	—	391 255,87	1 209 900,75			
н238У	—	—	391 205,87	1 209 945,75			
н239У	—	—	391 135,87	1 209 970,75			
н240У	—	—	391 105,87	1 210 005,75			
н241У	—	—	391 150,87	1 210 135,75			
н242У	—	—	391 105,87	1 210 255,75			

1	2	3	4	5	6	7	8
н243У	—	—	391 025,87	1 210 325,75	Метод спутниковых геодезических измерений (определений)	0,10	—
н244У	—	—	390 965,87	1 210 415,75			
н245У	—	—	390 940,87	1 210 480,75			
н246У	—	—	390 650,87	1 210 160,75			
н247У	—	—	390 420,87	1 209 960,75			
н248У	—	—	390 640,87	1 209 765,75			
н249У	—	—	390 370,87	1 209 495,75			
н250У	—	—	390 485,87	1 209 045,75			
н251У	—	—	390 655,87	1 208 685,75			
н252У	—	—	390 805,87	1 208 735,75			
н253У	—	—	391 035,87	1 208 725,75			
н254У	—	—	391 065,87	1 208 545,75			
н255У	—	—	391 295,87	1 208 460,75			
н207У	—	—	391 595,87	1 208 350,75			
13:12:0618004:1(9)							
н256У	—	—	392 179,37	1 208 463,25	Метод спутниковых геодезических измерений (определений)	0,10	—
н257У	—	—	392 197,37	1 208 509,25			
н258У	—	—	392 197,37	1 208 543,25			

1	2	3	4	5	6	7	8
н259У	—	—	392 251,37	1 208 603,25	Метод спутниковых геодезических измерений (определений)	0,10	—
н260У	—	—	392 305,37	1 208 649,25			
н261У	—	—	392 353,37	1 208 653,25			
н262У	—	—	392 419,37	1 208 655,25			
н263У	—	—	392 431,37	1 208 659,25			
н264У	—	—	392 451,37	1 208 691,25			
н265У	—	—	392 449,37	1 208 737,25			
н266У	—	—	392 447,37	1 208 761,25			
н267У	—	—	392 443,37	1 208 795,25			
н268У	—	—	392 441,37	1 208 845,25			
н269У	—	—	392 451,37	1 208 883,25			
н270У	—	—	392 455,37	1 208 925,25			
н271У	—	—	392 455,37	1 208 935,25			
н272У	—	—	392 485,37	1 208 939,25			
н273У	—	—	392 509,37	1 208 919,25			
н274У	—	—	392 525,37	1 208 891,25			
н275У	—	—	392 543,37	1 208 863,25			

1	2	3	4	5	6	7	8
н276У	—	—	392 557,37	1 208 851,25	Метод спутниковых геодезических измерений (определений)	0,10	—
н277У	—	—	392 575,37	1 208 847,25			
н278У	—	—	392 591,37	1 208 863,25			
н279У	—	—	392 607,37	1 208 891,25			
н280У	—	—	392 607,37	1 208 927,25			
н281У	—	—	392 587,37	1 208 981,25			
н282У	—	—	392 581,37	1 209 007,25			
н283У	—	—	392 541,37	1 209 075,25			
н284У	—	—	392 531,37	1 209 107,25			
н285У	—	—	392 521,37	1 209 161,25			
н286У	—	—	392 505,37	1 209 221,25			
н287У	—	—	392 501,37	1 209 279,25			
н288У	—	—	392 501,37	1 209 301,25			
н289У	—	—	392 489,37	1 209 335,25			
н290У	—	—	392 449,37	1 209 351,25			
н291У	—	—	392 389,37	1 209 347,25			
н292У	—	—	392 323,37	1 209 357,25			

1	2	3	4	5	6	7	8
н293У	—	—	392 233,37	1 209 371,25	Метод спутниковых геодезических измерений (определений)	0,10	—
н294У	—	—	392 151,37	1 209 377,25			
н295У	—	—	392 107,37	1 209 375,25			
н296У	—	—	392 151,37	1 209 953,25			
н297У	—	—	392 007,37	1 209 843,25			
н298У	—	—	391 975,37	1 209 763,25			
н299У	—	—	391 957,37	1 209 731,25			
н300У	—	—	391 911,37	1 209 701,25			
н301У	—	—	391 881,37	1 209 693,25			
н302У	—	—	391 839,37	1 209 685,25			
н303У	—	—	391 825,37	1 209 673,25			
н304У	—	—	391 813,37	1 209 619,25			
н305У	—	—	391 799,37	1 209 597,25			
н306У	—	—	391 793,37	1 209 575,25			
н307У	—	—	391 771,37	1 209 521,25			
н308У	—	—	391 763,37	1 209 469,25			
н309У	—	—	391 759,37	1 209 435,25			

1	2	3	4	5	6	7	8
н310У	—	—	391 739,37	1 209 383,25	Метод спутниковых геодезических измерений (определений)	0,10	—
н311У	—	—	391 735,37	1 209 375,25			
н312У	—	—	391 719,37	1 209 359,25			
н313У	—	—	391 711,37	1 209 327,25			
н314У	—	—	391 711,37	1 209 309,25			
н315У	—	—	391 715,37	1 209 267,25			
н316У	—	—	391 717,37	1 209 245,25			
н317У	—	—	391 725,37	1 209 225,25			
н318У	—	—	391 755,37	1 209 191,25			
н319У	—	—	391 765,37	1 209 181,25			
н320У	—	—	391 821,37	1 209 141,25			
н321У	—	—	391 835,37	1 209 125,25			
н322У	—	—	391 875,37	1 209 093,25			
н323У	—	—	391 907,37	1 209 075,25			
н324У	—	—	391 943,37	1 209 055,25			
н325У	—	—	391 979,37	1 209 021,25			
н326У	—	—	391 989,37	1 209 005,25			



1	2	3	4	5	6	7	8
н327У	—	—	392 013,37	1 208 971,25	Метод спутниковых геодезических измерений (определений)	0,10	—
н328У	—	—	392 023,37	1 208 957,25			
н329У	—	—	392 043,37	1 208 935,25			
н330У	—	—	392 051,37	1 208 899,25			
н331У	—	—	392 067,37	1 208 839,25			
н332У	—	—	392 067,37	1 208 787,25			
н333У	—	—	392 057,37	1 208 681,25			
н334У	—	—	392 065,87	1 208 646,25			
н335У	—	—	392 067,87	1 208 608,75			
н336У	—	—	392 077,37	1 208 567,25			
н256У	—	—	392 179,37	1 208 463,25			
13:12:0618004:1(10)							
н337У	—	—	392 091,22	1 210 404,76	Метод спутниковых геодезических измерений (определений)	0,10	—
н338У	—	—	392 091,22	1 210 409,76			
н339У	—	—	392 095,22	1 210 542,76			
н340У	—	—	392 179,22	1 210 854,76			
н341У	—	—	392 147,22	1 211 166,76			
н342У	—	—	392 055,22	1 211 204,76			

1	2	3	4	5	6	7	8
н343У	—	—	392 013,22	1 211 212,76	Метод спутниковых геодезических измерений (определений)	0,10	—
н344У	—	—	391 983,22	1 211 170,76			
н345У	—	—	391 987,22	1 211 120,76			
н346У	—	—	391 987,22	1 211 094,76			
н347У	—	—	391 973,22	1 211 040,76			
н348У	—	—	391 967,22	1 211 004,76			
н349У	—	—	391 963,22	1 210 968,76			
н350У	—	—	391 951,22	1 210 952,76			
н351У	—	—	391 919,22	1 210 916,76			
н352У	—	—	391 905,22	1 210 914,76			
н353У	—	—	391 883,22	1 210 922,76			
н354У	—	—	391 873,22	1 210 970,76			
н355У	—	—	391 893,22	1 211 024,76			
н356У	—	—	391 899,22	1 211 054,76			
н357У	—	—	391 897,22	1 211 104,76			
н358У	—	—	391 891,22	1 211 138,76			
н359У	—	—	391 865,22	1 211 190,76			

1	2	3	4	5	6	7	8
н360У	—	—	391 851,22	1 211 216,76	Метод спутниковых геодезических измерений (определений)	0,10	—
н361У	—	—	391 831,22	1 211 238,76			
н362У	—	—	391 805,22	1 211 248,76			
н363У	—	—	391 773,22	1 211 262,76			
н364У	—	—	391 755,22	1 211 282,76			
н365У	—	—	391 761,22	1 211 392,76			
н366У	—	—	391 755,22	1 211 446,76			
н367У	—	—	391 717,22	1 211 480,76			
н368У	—	—	391 679,22	1 211 482,76			
н369У	—	—	391 619,22	1 211 474,76			
н370У	—	—	391 583,22	1 211 472,76			
н371У	—	—	391 569,22	1 211 456,76			
н372У	—	—	391 559,22	1 211 426,76			
н373У	—	—	391 551,22	1 211 380,76			
н374У	—	—	391 535,22	1 211 364,76			
н375У	—	—	391 515,22	1 211 328,76			
н376У	—	—	391 511,22	1 211 304,76			

1	2	3	4	5	6	7	8
н377У	—	—	391 505,22	1 211 284,76	Метод спутниковых геодезических измерений (определений)	0,10	—
н378У	—	—	391 499,22	1 211 262,76			
н379У	—	—	391 479,22	1 211 248,76			
н380У	—	—	391 463,22	1 211 244,76			
н381У	—	—	391 433,22	1 211 254,76			
н382У	—	—	391 421,22	1 211 262,76			
н383У	—	—	391 415,22	1 211 270,76			
н384У	—	—	391 419,22	1 211 304,76			
н385У	—	—	391 415,22	1 211 324,76			
н386У	—	—	391 413,22	1 211 344,76			
н387У	—	—	391 411,22	1 211 348,76			
н388У	—	—	391 385,22	1 211 328,76			
н389У	—	—	391 359,22	1 211 304,76			
н390У	—	—	391 331,22	1 211 288,76			
н391У	—	—	391 287,22	1 211 266,76			
н392У	—	—	391 255,22	1 211 254,76			
н393У	—	—	391 213,22	1 211 228,76			

1	2	3	4	5	6	7	8
н394У	—	—	391 209,22	1 211 224,76	Метод спутниковых геодезических измерений (определений)	0,10	—
н395У	—	—	391 189,22	1 211 174,76			
н396У	—	—	391 137,22	1 210 894,76			
н397У	—	—	391 127,22	1 210 742,76			
н398У	—	—	391 123,22	1 210 614,76			
н399У	—	—	391 111,22	1 210 550,76			
н400У	—	—	391 143,22	1 210 450,76			
н401У	—	—	391 187,22	1 210 336,76			
н402У	—	—	391 207,22	1 210 234,76			
н403У	—	—	391 295,22	1 210 036,76			
н404У	—	—	391 331,22	1 209 974,76			
н405У	—	—	391 435,22	1 209 962,76			
н406У	—	—	391 497,22	1 209 994,76			
н407У	—	—	391 541,22	1 210 102,76			
н408У	—	—	391 603,22	1 210 216,76			
н409У	—	—	391 661,22	1 210 342,76			
н410У	—	—	391 739,22	1 210 422,76			

1	2	3	4	5	6	7	8
н411У	—	—	391 837,22	1 210 470,76	Метод спутниковых геодезических измерений (определений)	0,10	—
н412У	—	—	391 873,22	1 210 500,76			
н413У	—	—	391 945,22	1 210 450,76			
н414У	—	—	392 013,22	1 210 416,76			
н337У	—	—	392 091,22	1 210 404,76			
13:12:0618004:1(11)							
н415У	—	—	394 271,57	1 207 545,05	Метод спутниковых геодезических измерений (определений)	0,10	—
н416У	—	—	394 366,57	1 208 065,05			
н417У	—	—	394 341,57	1 208 245,05			
н418У	—	—	394 311,57	1 208 325,05			
н419У	—	—	394 356,57	1 208 465,05			
н420У	—	—	394 507,86	1 208 723,74			
н421У	—	—	394 860,38	1 209 204,68			
н422У	—	—	394 661,57	1 209 295,05			
н423У	—	—	394 621,86	1 209 218,74			
н424У	—	—	394 618,57	1 209 184,05			
н425У	—	—	394 630,57	1 209 117,05			
н426У	—	—	394 631,57	1 209 080,05			

1	2	3	4	5	6	7	8
н427У	—	—	394 593,57	1 209 082,05	Метод спутниковых геодезических измерений (определений)	0,10	—
н428У	—	—	394 551,57	1 209 065,05			
н429У	—	—	394 526,57	1 209 050,05			
н430У	—	—	394 505,57	1 209 013,05			
н431У	—	—	394 523,57	1 208 947,05			
н432У	—	—	394 492,57	1 208 901,05			
н433У	—	—	394 445,57	1 208 862,05			
н434У	—	—	394 412,57	1 208 857,05			
н435У	—	—	394 371,57	1 208 829,05			
н436У	—	—	394 298,57	1 208 812,05			
н437У	—	—	394 246,57	1 208 815,05			
н438У	—	—	394 197,57	1 208 820,05			
н439У	—	—	394 163,57	1 208 846,05			
н440У	—	—	394 155,57	1 208 874,05			
н441У	—	—	394 174,57	1 208 935,05			
н442У	—	—	394 177,57	1 209 065,05			
н443У	—	—	394 169,57	1 209 180,05			

1	2	3	4	5	6	7	8
И444У	—	—	394 124,57	1 209 238,05	Метод спутниковых геодезических измерений (определений)	0,10	—
И445У	—	—	394 100,57	1 209 319,05			
И446У	—	—	394 060,57	1 209 429,05			
И447У	—	—	394 008,57	1 209 453,05			
И448У	—	—	393 976,57	1 209 424,05			
И449У	—	—	393 964,57	1 209 379,05			
И450У	—	—	393 961,57	1 209 328,05			
И451У	—	—	393 957,57	1 209 255,05			
И452У	—	—	393 977,57	1 209 207,05			
И453У	—	—	394 031,86	1 209 096,74			
И454У	—	—	393 972,86	1 209 044,74			
И455У	—	—	393 893,57	1 208 980,05			
И456У	—	—	393 858,57	1 208 968,05			
И457У	—	—	393 817,57	1 208 982,05			
И458У	—	—	393 773,57	1 209 026,05			
И459У	—	—	393 689,74	1 209 088,92			
И460У	—	—	393 654,86	1 208 984,24			



1	2	3	4	5	6	7	8
н461У	—	—	393 592,57	1 208 830,05	Метод спутниковых геодезических измерений (определений)	0,10	—
н462У	—	—	393 480,86	1 208 630,74			
н463У	—	—	393 505,57	1 208 566,05			
н464У	—	—	393 567,57	1 208 380,05			
н465У	—	—	393 509,57	1 208 284,05			
н466У	—	—	393 575,57	1 208 189,05			
н467У	—	—	393 599,57	1 208 150,05			
н468У	—	—	393 626,57	1 208 047,05			
н469У	—	—	393 641,57	1 208 004,05			
н470У	—	—	393 684,57	1 207 993,05			
н471У	—	—	393 783,57	1 208 055,05			
н472У	—	—	393 806,57	1 208 047,05			
н473У	—	—	393 886,57	1 207 850,05			
н474У	—	—	393 899,57	1 207 782,05			
н475У	—	—	393 954,57	1 207 706,05			
н476У	—	—	394 229,57	1 207 527,05			
н415У	—	—	394 271,57	1 207 545,05			

1	2	3	4	5	6	7	8
н477У	—	—	396 460,87	1 211 495,75	Метод спутниковых геодезических измерений (определений)	0,10	—
н478У	—	—	396 280,87	1 211 650,75			
н479У	—	—	396 390,87	1 211 885,75			
н480У	—	—	396 565,87	1 212 150,75			
н481У	—	—	396 825,87	1 212 425,75			
н482У	—	—	396 990,87	1 212 590,75			
н483У	—	—	396 960,87	1 212 675,75			
н484У	—	—	397 015,87	1 212 750,75			
н485У	—	—	397 070,87	1 212 845,75			
н486У	—	—	397 070,87	1 212 925,75			
н487У	—	—	397 035,87	1 212 985,75			
н488У	—	—	396 165,87	1 213 930,75			
н489У	—	—	396 110,87	1 213 950,75			
н490У	—	—	396 060,87	1 213 920,75			
н491У	—	—	396 030,87	1 213 855,75			
н492У	—	—	396 010,87	1 213 755,75			
н493У	—	—	395 975,87	1 213 700,75			

1	2	3	4	5	6	7	8
н494У	—	—	395 920,87	1 213 655,75	Метод спутниковых геодезических измерений (определений)	0,10	—
н495У	—	—	395 825,87	1 213 525,75			
н496У	—	—	395 810,87	1 213 475,75			
н497У	—	—	395 835,87	1 213 420,75			
н498У	—	—	395 880,87	1 213 370,75			
н499У	—	—	395 945,87	1 213 330,75			
н500У	—	—	395 940,87	1 213 240,75			
н501У	—	—	395 840,87	1 213 200,75			
н502У	—	—	395 765,87	1 213 190,75			
н503У	—	—	395 675,87	1 213 220,75			
н504У	—	—	395 635,87	1 213 265,75			
н505У	—	—	395 570,87	1 213 305,75			
н506У	—	—	395 480,87	1 213 235,75			
н507У	—	—	395 457,87	1 213 238,75			
н508У	—	—	395 365,87	1 213 304,75			
н509У	—	—	395 291,87	1 213 366,75			
н510У	—	—	395 219,87	1 213 374,75			

1	2	3	4	5	6	7	8
н511У	—	—	395 121,87	1 213 364,75	Метод спутниковых геодезических измерений (определений)	0,10	—
н512У	—	—	395 059,87	1 213 320,75			
н513У	—	—	395 019,87	1 213 254,75			
н514У	—	—	394 985,87	1 213 174,75			
н515У	—	—	394 981,87	1 213 028,75			
н516У	—	—	395 011,87	1 212 882,75			
н517У	—	—	395 077,87	1 212 738,75			
н518У	—	—	395 183,87	1 212 590,75			
н519У	—	—	395 283,87	1 212 460,75			
н520У	—	—	395 431,87	1 212 326,75			
н521У	—	—	395 545,87	1 212 318,75			
н522У	—	—	395 567,87	1 212 288,75			
н523У	—	—	395 569,87	1 212 254,75			
н524У	—	—	395 575,87	1 212 182,75			
н525У	—	—	395 669,87	1 212 164,75			
н526У	—	—	395 711,87	1 212 110,75			
н527У	—	—	395 885,87	1 212 004,75			

1	2	3	4	5	6	7	8
н528У	—	—	395 989,87	1 211 858,75	Метод спутниковых геодезических измерений (определений)	0,10	—
н529У	—	—	396 071,87	1 211 716,75			
н530У	—	—	396 081,87	1 211 590,75			
н531У	—	—	396 059,87	1 211 526,75			
н532У	—	—	396 019,87	1 211 462,75			
н533У	—	—	395 999,87	1 211 398,75			
н534У	—	—	396 073,87	1 211 274,75			
н535У	—	—	396 165,87	1 211 192,75			
н536У	—	—	396 237,87	1 211 202,75			
н537У	—	—	396 331,87	1 211 342,75			
н477У	—	—	396 460,87	1 211 495,75			
13:12:0618004:1(13)							
н538У	—	—	394 921,86	1 213 787,74	Метод спутниковых геодезических измерений (определений)	0,10	—
н539У	—	—	394 981,86	1 213 857,74			
н540У	—	—	395 036,86	1 213 858,74			
н541У	—	—	395 082,86	1 213 856,74			
н542У	—	—	395 108,86	1 213 864,74			
н543У	—	—	395 140,86	1 213 922,74			

1	2	3	4	5	6	7	8
н544У	—	—	395 140,86	1 213 944,74	Метод спутниковых геодезических измерений (определений)	0,10	—
н545У	—	—	395 176,86	1 213 960,74			
н546У	—	—	395 356,86	1 214 140,74			
н547У	—	—	395 414,86	1 214 278,74			
н548У	—	—	395 404,86	1 214 448,74			
н549У	—	—	395 418,86	1 214 666,74			
н550У	—	—	395 564,86	1 214 860,74			
н551У	—	—	395 566,86	1 214 982,74			
н552У	—	—	395 528,86	1 215 068,74			
н553У	—	—	395 472,86	1 215 170,74			
н554У	—	—	395 404,86	1 215 296,74			
н555У	—	—	395 502,86	1 215 292,74			
н556У	—	—	395 570,86	1 215 280,74			
н557У	—	—	395 644,86	1 215 242,74			
н558У	—	—	395 710,86	1 215 186,74			
н559У	—	—	395 756,86	1 215 164,74			
н560У	—	—	395 868,86	1 215 194,74			

1	2	3	4	5	6	7	8
н561У	—	—	395 958,86	1 215 246,74	Метод спутниковых геодезических измерений (определений)	0,10	—
н562У	—	—	396 032,86	1 215 320,74			
н563У	—	—	396 042,86	1 215 538,74			
н564У	—	—	395 916,86	1 215 544,74			
н565У	—	—	395 902,86	1 215 664,74			
н566У	—	—	395 952,86	1 215 772,74			
н567У	—	—	395 934,86	1 215 900,74			
н568У	—	—	395 874,86	1 216 014,74			
н569У	—	—	395 898,86	1 216 118,74			
н570У	—	—	395 974,86	1 216 256,74			
н571У	—	—	395 988,86	1 216 352,74			
н572У	—	—	395 974,86	1 216 458,74			
н573У	—	—	395 968,86	1 216 556,74			
н574У	—	—	396 000,86	1 216 582,74			
н575У	—	—	396 132,86	1 216 566,74			
н576У	—	—	396 223,86	1 216 658,74			
н577У	—	—	396 293,86	1 216 736,74			

1	2	3	4	5	6	7	8
н578У	—	—	396 357,86	1 216 784,74	Метод спутниковых геодезических измерений (определений)	0,10	—
н579У	—	—	396 345,86	1 216 822,74			
н580У	—	—	396 313,86	1 216 854,74			
н581У	—	—	396 279,86	1 216 882,74			
н582У	—	—	396 231,86	1 216 878,74			
н583У	—	—	396 153,86	1 216 852,74			
н584У	—	—	396 083,86	1 216 832,74			
н585У	—	—	396 023,86	1 216 800,74			
н586У	—	—	395 911,86	1 216 744,74			
н587У	—	—	395 919,86	1 216 702,74			
н588У	—	—	395 897,86	1 216 642,74			
н589У	—	—	395 833,86	1 216 554,74			
н590У	—	—	395 775,86	1 216 474,74			
н591У	—	—	395 621,86	1 216 318,74			
н592У	—	—	395 495,86	1 216 174,74			
н593У	—	—	395 315,86	1 215 994,74			
н594У	—	—	395 293,86	1 215 944,74			



1	2	3	4	5	6	7	8
н595У	—	—	395 251,86	1 215 908,74	Метод спутниковых геодезических измерений (определений)	0,10	—
н596У	—	—	395 249,86	1 215 846,74			
н597У	—	—	395 233,86	1 215 746,74			
н598У	—	—	395 215,86	1 215 590,74			
н599У	—	—	395 167,86	1 215 518,74			
н600У	—	—	395 131,86	1 215 488,74			
н601У	—	—	395 103,86	1 215 474,74			
н602У	—	—	395 083,86	1 215 474,74			
н603У	—	—	395 049,86	1 215 486,74			
н604У	—	—	395 023,86	1 215 506,74			
н605У	—	—	395 001,86	1 215 522,74			
н606У	—	—	394 985,86	1 215 530,74			
н607У	—	—	394 907,86	1 215 540,74			
н608У	—	—	394 869,86	1 215 524,74			
н609У	—	—	394 853,86	1 215 506,74			
н610У	—	—	394 847,86	1 215 476,74			
н611У	—	—	394 831,86	1 215 442,74			

1	2	3	4	5	6	7	8
н612У	—	—	394 825,86	1 215 406,74	Метод спутниковых геодезических измерений (определений)	0,10	—
н613У	—	—	394 821,86	1 215 332,74			
н614У	—	—	394 807,86	1 215 236,74			
н615У	—	—	394 801,86	1 215 172,74			
н616У	—	—	394 733,86	1 215 106,74			
н617У	—	—	394 669,86	1 215 044,74			
н618У	—	—	394 581,86	1 214 964,74			
н619У	—	—	394 433,86	1 214 868,74			
н620У	—	—	394 411,86	1 214 750,74			
н621У	—	—	394 353,86	1 214 672,74			
н622У	—	—	394 293,86	1 214 584,74			
н623У	—	—	394 189,86	1 214 494,74			
н624У	—	—	394 151,86	1 214 400,74			
н625У	—	—	394 133,86	1 214 282,74			
н626У	—	—	394 174,72	1 214 179,54			
н627У	—	—	394 347,78	1 213 989,96			
н628У	—	—	394 537,86	1 213 984,74			

1	2	3	4	5	6	7	8
н629У	—	—	394 665,86	1 213 980,74	Метод спутниковых геодезических измерений (определений)	0,10	—
н630У	—	—	394 749,86	1 213 950,74			
н631У	—	—	394 825,86	1 213 890,74			
н538У	—	—	394 921,86	1 213 787,74			
13:12:0618004:1(14)							
н632У	—	—	394 468,86	1 215 111,74	Метод спутниковых геодезических измерений (определений)	0,10	—
н633У	—	—	394 809,86	1 215 648,74			
н634У	—	—	394 865,86	1 215 732,74			
н635У	—	—	394 845,86	1 215 768,74			
н636У	—	—	394 817,86	1 215 780,74			
н637У	—	—	394 781,86	1 215 794,74			
н638У	—	—	394 767,86	1 215 816,74			
н639У	—	—	394 785,86	1 215 854,74			
н640У	—	—	394 821,86	1 215 900,74			
н641У	—	—	394 841,86	1 215 932,74			
н642У	—	—	394 849,86	1 215 978,74			
н643У	—	—	394 833,86	1 216 010,74			
н644У	—	—	394 783,86	1 216 042,74			

1	2	3	4	5	6	7	8
н645У	—	—	395 003,86	1 216 034,74	Метод спутниковых геодезических измерений (определений)	0,10	—
н646У	—	—	395 183,86	1 215 982,74			
н647У	—	—	395 221,86	1 215 984,74			
н648У	—	—	395 475,86	1 216 350,74			
н649У	—	—	395 691,86	1 216 598,74			
н650У	—	—	395 909,86	1 216 844,74			
н651У	—	—	395 959,86	1 216 914,74			
н652У	—	—	395 955,86	1 216 940,74			
н653У	—	—	395 923,86	1 216 948,74			
н654У	—	—	395 839,86	1 216 866,74			
н655У	—	—	395 749,86	1 216 772,74			
н656У	—	—	395 701,86	1 216 730,74			
н657У	—	—	395 657,86	1 216 710,74			
н658У	—	—	395 615,86	1 216 746,74			
н659У	—	—	395 557,86	1 216 710,74			
н660У	—	—	395 487,86	1 216 650,74			
н661У	—	—	395 433,86	1 216 586,74			

1	2	3	4	5	6	7	8
н662У	—	—	395 371,86	1 216 518,74	Метод спутниковых геодезических измерений (определений)	0,10	—
н663У	—	—	395 341,86	1 216 482,74			
н664У	—	—	395 313,86	1 216 468,74			
н665У	—	—	395 283,86	1 216 484,74			
н666У	—	—	395 287,86	1 216 554,74			
н667У	—	—	395 299,86	1 216 604,74			
н668У	—	—	395 297,86	1 216 648,74			
н669У	—	—	395 277,86	1 216 712,74			
н670У	—	—	395 235,86	1 216 796,74			
н671У	—	—	395 198,36	1 216 814,74			
н672У	—	—	395 133,86	1 216 776,74			
н673У	—	—	395 073,86	1 216 754,74			
н674У	—	—	395 031,86	1 216 778,74			
н675У	—	—	395 037,86	1 216 820,74			
н676У	—	—	395 039,86	1 216 846,74			
н677У	—	—	395 085,86	1 216 886,74			
н678У	—	—	395 157,86	1 216 930,74			

1	2	3	4	5	6	7	8
н679У	—	—	395 235,86	1 216 946,74	Метод спутниковых геодезических измерений (определений)	0,10	—
н680У	—	—	395 373,86	1 216 974,74			
н681У	—	—	395 419,61	1 216 972,56			
н682У	—	—	395 451,36	1 216 984,24			
н683У	—	—	395 461,36	1 216 999,24			
н684У	—	—	395 441,86	1 217 026,74			
н685У	—	—	395 395,86	1 217 042,74			
н686У	—	—	395 321,86	1 217 042,74			
н687У	—	—	395 267,86	1 217 042,74			
н688У	—	—	395 201,86	1 217 046,74			
н689У	—	—	395 165,86	1 217 048,74			
н690У	—	—	395 123,86	1 217 070,74			
н691У	—	—	395 057,86	1 217 072,74			
н692У	—	—	395 017,86	1 217 066,74			
н693У	—	—	394 961,86	1 217 068,74			
н694У	—	—	394 883,86	1 217 062,74			
н695У	—	—	394 841,86	1 217 058,74			

1	2	3	4	5	6	7	8
н696У	—	—	394 793,86	1 217 052,74	Метод спутниковых геодезических измерений (определений)	0,10	—
н697У	—	—	394 727,86	1 217 044,74			
н698У	—	—	394 699,86	1 217 040,74			
н699У	—	—	394 691,86	1 217 018,74			
н700У	—	—	394 697,86	1 216 980,74			
н701У	—	—	394 739,86	1 216 956,74			
н702У	—	—	394 771,86	1 216 944,74			
н703У	—	—	394 819,86	1 216 928,74			
н704У	—	—	394 879,86	1 216 912,74			
н705У	—	—	394 921,86	1 216 900,74			
н706У	—	—	394 969,86	1 216 878,74			
н707У	—	—	394 999,86	1 216 876,74			
н708У	—	—	395 025,86	1 216 856,74			
н709У	—	—	395 017,86	1 216 824,74			
н710У	—	—	394 977,86	1 216 802,74			
н711У	—	—	394 931,86	1 216 788,74			
н712У	—	—	394 843,86	1 216 754,74			

1	2	3	4	5	6	7	8
н713У	—	—	394 763,86	1 216 678,74	Метод спутниковых геодезических измерений (определений)	0,10	—
н714У	—	—	394 721,86	1 216 636,74			
н715У	—	—	394 671,86	1 216 594,74			
н716У	—	—	394 603,86	1 216 518,74			
н717У	—	—	394 563,86	1 216 474,74			
н718У	—	—	394 485,86	1 216 402,74			
н719У	—	—	394 413,86	1 216 322,74			
н720У	—	—	394 423,86	1 216 306,74			
н721У	—	—	394 345,86	1 216 196,74			
н722У	—	—	394 301,86	1 216 096,74			
н723У	—	—	394 275,86	1 216 058,74			
н724У	—	—	394 339,86	1 216 002,74			
н725У	—	—	394 309,86	1 215 940,74			
н726У	—	—	394 359,86	1 215 910,74			
н727У	—	—	394 307,86	1 215 818,74			
н728У	—	—	394 307,86	1 215 748,74			
н729У	—	—	394 279,86	1 215 688,74			



1	2	3	4	5	6	7	8
н730У	—	—	394 343,86	1 215 624,74	Метод спутниковых геодезических измерений (определений)	0,10	—
н731У	—	—	394 395,86	1 215 590,74			
н732У	—	—	394 401,86	1 215 534,74			
н733У	—	—	394 371,86	1 215 488,74			
н734У	—	—	394 299,86	1 215 390,74			
н735У	—	—	394 257,86	1 215 330,74			
н736У	—	—	394 261,86	1 215 296,74			
н737У	—	—	394 353,86	1 215 170,74			
н738У	—	—	394 407,86	1 215 110,74			
н632У	—	—	394 468,86	1 215 111,74			
13:12:0618004:1(15)							
н739У	—	—	393 837,86	1 215 756,74	Метод спутниковых геодезических измерений (определений)	0,10	—
н740У	—	—	393 837,86	1 215 754,74			
н741У	—	—	394 077,86	1 216 032,74			
н742У	—	—	394 153,86	1 216 122,74			
н743У	—	—	394 137,86	1 216 208,74			
н744У	—	—	394 131,86	1 216 244,74			
н745У	—	—	394 269,86	1 216 386,74			

1	2	3	4	5	6	7	8
н746У	—	—	394 365,86	1 216 432,74	Метод спутниковых геодезических измерений (определений)	0,10	—
н747У	—	—	394 353,86	1 216 464,74			
н748У	—	—	394 325,86	1 216 484,74			
н749У	—	—	394 269,86	1 216 486,74			
н750У	—	—	394 185,86	1 216 500,74			
н751У	—	—	394 147,86	1 216 516,74			
н752У	—	—	394 091,86	1 216 516,74			
н753У	—	—	394 045,86	1 216 506,74			
н754У	—	—	394 009,86	1 216 410,74			
н755У	—	—	393 973,86	1 216 376,74			
н756У	—	—	393 939,86	1 216 344,74			
н757У	—	—	393 911,86	1 216 300,74			
н758У	—	—	393 905,86	1 216 236,74			
н759У	—	—	393 895,86	1 216 198,74			
н760У	—	—	393 885,86	1 216 162,74			
н761У	—	—	393 855,86	1 216 128,74			
н762У	—	—	393 811,86	1 216 056,74			

1	2	3	4	5	6	7	8
н763У	—	—	393 759,86	1 215 986,74	Метод спутниковых геодезических измерений (определений)	0,10	—
н764У	—	—	393 723,86	1 215 964,74			
н765У	—	—	393 701,86	1 215 964,74			
н766У	—	—	393 635,81	1 215 899,13			
н767У	—	—	393 736,71	1 215 818,34			
н739У	—	—	393 837,86	1 215 756,74			
13:12:0618004:1(16)							
н768У	—	—	394 234,86	1 216 777,74	Метод спутниковых геодезических измерений (определений)	0,10	—
н769У	—	—	394 436,86	1 216 587,74			
н770У	—	—	394 482,86	1 216 561,74			
н771У	—	—	394 584,86	1 216 617,74			
н772У	—	—	394 624,86	1 216 655,74			
н773У	—	—	394 648,86	1 216 713,74			
н774У	—	—	394 646,86	1 216 781,74			
н775У	—	—	394 610,86	1 216 857,74			
н776У	—	—	394 554,86	1 216 899,74			
н777У	—	—	394 488,86	1 216 917,74			
н778У	—	—	394 430,86	1 216 955,74			

1	2	3	4	5	6	7	8
н779У	—	—	394 368,86	1 216 975,74	Метод спутниковых геодезических измерений (определений)	0,10	—
н780У	—	—	394 312,86	1 216 977,74			
н781У	—	—	394 248,86	1 216 989,74			
н782У	—	—	394 276,86	1 216 871,74			
н783У	—	—	394 248,86	1 216 835,74			
н768У	—	—	394 234,86	1 216 777,74			
13:12:0618004:1(17)							
н784У	—	—	395 503,22	1 217 127,73	Метод спутниковых геодезических измерений (определений)	0,10	—
н785У	—	—	395 516,86	1 217 142,74			
н786У	—	—	395 476,86	1 217 172,74			
н787У	—	—	395 440,86	1 217 210,74			
н788У	—	—	395 436,86	1 217 246,74			
н789У	—	—	395 486,86	1 217 260,74			
н790У	—	—	395 544,86	1 217 246,74			
н791У	—	—	395 598,86	1 217 230,74			
н792У	—	—	395 634,86	1 217 226,74			
н793У	—	—	395 660,86	1 217 238,74			
н794У	—	—	395 676,86	1 217 282,74			

1	2	3	4	5	6	7	8
н795У	—	—	395 662,86	1 217 314,74	Метод спутниковых геодезических измерений (определений)	0,10	—
н796У	—	—	395 644,86	1 217 354,74			
н797У	—	—	395 624,86	1 217 388,74			
н798У	—	—	395 602,86	1 217 442,74			
н799У	—	—	395 588,86	1 217 536,74			
н800У	—	—	395 542,86	1 217 624,74			
н801У	—	—	395 526,86	1 217 672,74			
н802У	—	—	395 478,86	1 217 738,74			
н803У	—	—	395 434,86	1 217 782,74			
н804У	—	—	395 324,86	1 217 882,74			
н805У	—	—	395 137,86	1 217 880,74			
н806У	—	—	395 039,59	1 217 897,75			
н807У	—	—	394 974,86	1 217 936,74			
н808У	—	—	394 806,86	1 217 897,74			
н809У	—	—	394 650,86	1 217 834,74			
н810У	—	—	394 514,86	1 217 794,74			
н811У	—	—	394 440,86	1 217 742,74			

1	2	3	4	5	6	7	8
н812У	—	—	394 442,86	1 217 713,74	Метод спутниковых геодезических измерений (определений)	0,10	—
н813У	—	—	394 486,86	1 217 708,74			
н814У	—	—	394 579,86	1 217 706,74			
н815У	—	—	394 837,86	1 217 743,74			
н816У	—	—	394 997,86	1 217 750,74			
н817У	—	—	394 925,86	1 217 649,74			
н818У	—	—	394 787,86	1 217 561,74			
н819У	—	—	394 589,86	1 217 493,74			
н820У	—	—	394 549,86	1 217 444,74			
н821У	—	—	394 574,14	1 217 406,90			
н822У	—	—	394 738,72	1 217 362,47			
н823У	—	—	394 826,86	1 217 333,74			
н824У	—	—	394 802,86	1 217 305,74			
н825У	—	—	394 731,86	1 217 266,74			
н826У	—	—	394 646,86	1 217 251,74			
н827У	—	—	394 527,86	1 217 255,74			
н828У	—	—	394 423,86	1 217 280,74			

1	2	3	4	5	6	7	8
н829У	—	—	394 315,86	1 217 289,74	Метод спутниковых геодезических измерений (определений)	0,10	—
н830У	—	—	394 224,50	1 217 267,40			
н831У	—	—	394 134,20	1 217 216,60			
н832У	—	—	394 086,71	1 217 164,83			
н833У	—	—	394 228,86	1 217 140,74			
140850	—	—	394 795,03	1 217 231,71			
н834У	—	—	395 019,85	1 217 197,37	Метод спутниковых геодезических измерений (определений)	0,10	—
н835У	—	—	395 263,41	1 217 163,02			
н784У	—	—	395 503,22	1 217 127,73			
13:12:0618004:1(18)							
н836У	—	—	395 618,47	1 217 675,51	Метод спутниковых геодезических измерений (определений)	0,10	—
н837У	—	—	395 695,86	1 217 595,74			
н838У	—	—	395 770,86	1 217 465,74			
н839У	—	—	395 860,86	1 217 350,74			
н840У	—	—	395 915,86	1 217 320,74			
н841У	—	—	395 975,86	1 217 380,74			
н842У	—	—	395 990,86	1 217 470,74			
н843У	—	—	395 990,86	1 217 505,74			

1	2	3	4	5	6	7	8
И844У	—	—	395 990,86	1 217 625,74	Метод спутниковых геодезических измерений (определений)	0,10	—
И845У	—	—	396 005,86	1 217 690,74			
И846У	—	—	396 013,56	1 217 770,01			
И847У	—	—	396 016,12	1 217 770,01			
И848У	—	—	396 075,86	1 217 705,74			
И849У	—	—	396 090,86	1 217 640,74			
И850У	—	—	396 080,86	1 217 565,74			
И851У	—	—	396 070,86	1 217 515,74			
И852У	—	—	396 085,86	1 217 455,74			
И853У	—	—	396 100,86	1 217 365,74			
И854У	—	—	396 150,86	1 217 310,74			
И855У	—	—	396 210,86	1 217 275,74			
И856У	—	—	396 245,86	1 217 295,74			
И857У	—	—	396 270,86	1 217 355,74			
И858У	—	—	396 330,86	1 217 535,74			
И859У	—	—	396 360,86	1 217 725,74			
И860У	—	—	396 435,86	1 217 850,74			



1	2	3	4	5	6	7	8
н861У	—	—	396 451,26	1 217 930,24	Метод спутниковых геодезических измерений (определений)	0,10	—
н862У	—	—	396 450,86	1 217 995,74			
н863У	—	—	396 390,86	1 218 070,74			
н864У	—	—	396 324,76	1 218 117,61			
н865У	—	—	396 251,15	1 218 093,80			
н866У	—	—	396 214,00	1 218 077,19			
н867У	—	—	396 184,16	1 218 056,51			
н868У	—	—	396 173,92	1 218 053,44			
н869У	—	—	396 165,11	1 218 054,64			
н870У	—	—	396 155,51	1 218 057,84			
н871У	—	—	396 143,50	1 218 073,05			
н872У	—	—	396 128,68	1 218 084,25			
н873У	—	—	396 111,47	1 218 093,45			
н874У	—	—	396 075,01	1 218 113,43			
н875У	—	—	396 069,17	1 218 116,63			
н876У	—	—	396 029,64	1 218 123,05			
н877У	—	—	395 962,76	1 218 052,74			

1	2	3	4	5	6	7	8
н878У	—	—	395 940,14	1 217 998,34	Метод спутниковых геодезических измерений (определений)	0,10	—
н879У	—	—	395 937,49	1 217 966,41			
н880У	—	—	395 928,95	1 217 924,28			
н881У	—	—	395 911,42	1 217 862,77			
н882У	—	—	395 906,34	1 217 849,36			
н883У	—	—	395 900,73	1 217 841,89			
н884У	—	—	395 786,34	1 217 761,81			
н885У	—	—	395 760,44	1 217 742,26			
н836У	—	—	395 618,47	1 217 675,51			
13:12:0618004:1(19)							
н886У	—	—	396 429,86	1 217 589,74	Метод спутниковых геодезических измерений (определений)	0,10	—
н887У	—	—	396 411,86	1 217 294,74			
н888У	—	—	396 427,86	1 217 244,74			
н889У	—	—	396 458,86	1 217 217,74			
н890У	—	—	396 490,86	1 217 206,74			
н891У	—	—	396 571,86	1 217 198,74			
н892У	—	—	396 623,86	1 217 170,74			
н893У	—	—	396 723,86	1 217 168,74			

1	2	3	4	5	6	7	8
И894У	—	—	396 783,86	1 217 194,74	Метод спутниковых геодезических измерений (определений)	0,10	—
И895У	—	—	396 908,86	1 217 185,74			
И896У	—	—	396 968,86	1 217 147,74			
И897У	—	—	397 020,86	1 217 160,74			
И898У	—	—	397 067,37	1 217 187,00			
И899У	—	—	397 045,32	1 217 252,50			
И900У	—	—	397 040,94	1 217 271,99			
И901У	—	—	397 042,93	1 217 290,28			
И902У	—	—	397 043,76	1 217 302,61			
И903У	—	—	397 044,15	1 217 314,95			
И904У	—	—	397 042,56	1 217 329,66			
И905У	—	—	397 036,99	1 217 343,58			
И906У	—	—	397 031,42	1 217 357,50			
И907У	—	—	397 027,84	1 217 373,41			
И908У	—	—	397 025,45	1 217 387,73			
И909У	—	—	397 025,85	1 217 402,45			
И910У	—	—	397 028,63	1 217 415,97			

1	2	3	4	5	6	7	8
н911У	—	—	397 032,22	1 217 429,10	Метод спутниковых геодезических измерений (определений)	0,10	—
н912У	—	—	396 995,86	1 217 532,74			
н913У	—	—	396 954,86	1 217 608,74			
н914У	—	—	396 899,86	1 217 674,74			
н915У	—	—	396 830,86	1 217 714,74			
н916У	—	—	396 781,86	1 217 741,74			
н917У	—	—	396 738,86	1 217 743,74			
н918У	—	—	396 690,86	1 217 752,74			
н919У	—	—	396 623,86	1 217 727,74			
н920У	—	—	396 547,86	1 217 716,74			
н921У	—	—	396 463,86	1 217 704,74			
н922У	—	—	396 423,86	1 217 688,74			
н923У	—	—	396 424,86	1 217 636,74			
н886У	—	—	396 429,86	1 217 589,74			
13:12:0618004:1(20)							
н924У	—	—	397 250,43	1 217 599,87	Метод спутниковых геодезических измерений (определений)	0,10	—
н925У	—	—	397 242,62	1 217 578,22			
н926У	—	—	397 259,62	1 217 557,22			

1	2	3	4	5	6	7	8
И927У	—	—	397 313,62	1 217 547,22	Метод спутниковых геодезических измерений (определений)	0,10	—
И928У	—	—	397 397,12	1 217 537,72			
И929У	—	—	397 426,12	1 217 531,22			
И930У	—	—	397 447,90	1 217 527,24			
И931У	—	—	397 583,86	1 217 518,74			
И932У	—	—	397 652,02	1 217 539,39			
И933У	—	—	397 699,86	1 217 566,74			
И934У	—	—	397 759,86	1 217 588,74			
И935У	—	—	397 850,94	1 217 635,21			
И936У	—	—	397 863,86	1 217 802,74			
И937У	—	—	397 851,86	1 217 922,74			
И938У	—	—	397 831,86	1 218 030,74			
И939У	—	—	397 803,86	1 218 094,74			
И940У	—	—	397 745,86	1 218 162,74			
И941У	—	—	397 691,86	1 218 184,74			
И942У	—	—	397 661,86	1 218 186,74			
И943У	—	—	397 587,86	1 218 070,74			

1	2	3	4	5	6	7	8
н944У	—	—	397 469,86	1 217 920,74	Метод спутниковых геодезических измерений (определений)	0,10	—
н945У	—	—	397 359,86	1 217 780,74			
н946У	—	—	397 309,86	1 217 718,74			
н924У	—	—	397 250,43	1 217 599,87			
13:12:0618004:1(21)							
н947У	—	—	398 441,78	1 217 491,85	Метод спутниковых геодезических измерений (определений)	0,10	—
н948У	—	—	398 460,45	1 217 581,85			
н949У	—	—	398 392,74	1 217 583,61			
н950У	—	—	398 266,78	1 217 701,85			
н951У	—	—	398 216,78	1 217 761,85			
н952У	—	—	398 166,78	1 217 791,85			
н953У	—	—	398 116,78	1 217 781,85			
н954У	—	—	398 056,78	1 217 721,85			
н955У	—	—	398 021,78	1 217 661,85			
н956У	—	—	398 011,78	1 217 626,85			
н957У	—	—	398 021,78	1 217 611,85			
н958У	—	—	398 098,78	1 217 565,85			
н959У	—	—	398 138,57	1 217 502,40			

1	2	3	4	5	6	7	8
н960У	—	—	398 199,78	1 217 472,85	Метод спутниковых геодезических измерений (определений)	0,10	—
н961У	—	—	398 291,78	1 217 456,85			
н962У	—	—	398 353,78	1 217 446,85			
н963У	—	—	398 415,78	1 217 454,85			
н947У	—	—	398 441,78	1 217 491,85			
13:12:0618004:1(22)							
н964У	—	—	399 829,95	1 216 363,48	Метод спутниковых геодезических измерений (определений)	0,10	—
н965У	—	—	399 569,62	1 216 635,72			
н966У	—	—	399 430,86	1 216 800,74			
н967У	—	—	399 300,86	1 216 925,74			
н968У	—	—	399 270,86	1 217 000,74			
н969У	—	—	399 214,86	1 217 032,74			
н970У	—	—	399 156,86	1 217 010,74			
н971У	—	—	399 116,86	1 217 012,74			
н972У	—	—	399 084,86	1 217 020,74			
н973У	—	—	399 068,86	1 217 040,74			
н974У	—	—	399 110,86	1 217 086,74			
н975У	—	—	399 118,86	1 217 126,74			

1	2	3	4	5	6	7	8
И976У	—	—	399 020,86	1 217 232,74	Метод спутниковых геодезических измерений (определений)	0,10	—
И977У	—	—	398 846,86	1 217 398,74			
И978У	—	—	398 750,86	1 217 486,74			
И979У	—	—	398 731,69	1 217 502,72			
И980У	—	—	398 708,52	1 217 483,72			
И981У	—	—	398 659,90	1 217 414,65			
И982У	—	—	398 653,62	1 217 391,72			
И983У	—	—	398 698,86	1 217 328,74			
И984У	—	—	398 754,86	1 217 282,74			
И985У	—	—	398 790,86	1 217 222,74			
И986У	—	—	398 864,86	1 217 150,74			
И987У	—	—	398 960,86	1 217 036,74			
И988У	—	—	399 060,86	1 216 916,74			
И989У	—	—	399 134,86	1 216 794,74			
И990У	—	—	399 236,86	1 216 634,74			
И991У	—	—	399 342,86	1 216 488,74			
И992У	—	—	399 422,86	1 216 346,74			



1	2	3	4	5	6	7	8
н993У	—	—	399 504,86	1 216 298,74	Метод спутниковых геодезических измерений (определений)	0,10	—
н994У	—	—	399 582,62	1 216 233,72			
н995У	—	—	399 656,86	1 216 232,74			
н996У	—	—	399 788,86	1 216 320,74			
н964У	—	—	399 829,95	1 216 363,48			
13:12:0618004:1(23)							
н997У	—	—	398 540,86	1 215 235,74	Метод спутниковых геодезических измерений (определений)	0,10	—
н998У	—	—	398 796,74	1 215 420,71			
н999У	—	—	398 923,62	1 215 565,72			
н1000У	—	—	398 650,86	1 215 940,74			
н1001У	—	—	398 275,86	1 215 555,74			
н1002У	—	—	398 290,86	1 215 455,74			
н997У	—	—	398 540,86	1 215 235,74			
13:12:0618004:1(24)							
н1003У	—	—	402 857,86	1 217 845,74	Метод спутниковых геодезических измерений (определений)	0,10	—
н1004У	—	—	402 723,11	1 217 920,49			
н1005У	—	—	402 622,86	1 217 915,74			
н1006У	—	—	402 462,86	1 217 900,74			

1	2	3	4	5	6	7	8
н1007У	—	—	402 307,86	1 217 835,74	Метод спутниковых геодезических измерений (определений)	0,10	—
н1008У	—	—	402 177,86	1 217 760,74			
н1009У	—	—	402 007,86	1 217 600,74			
н1010У	—	—	401 867,86	1 217 430,74			
н1011У	—	—	401 767,86	1 217 300,74			
н1012У	—	—	401 682,86	1 217 150,74			
н1013У	—	—	401 702,86	1 217 130,74			
н1014У	—	—	402 313,02	1 217 481,22			
н1015У	—	—	402 717,86	1 217 730,74			
н1016У	—	—	402 837,86	1 217 802,74			
н1003У	—	—	402 857,86	1 217 845,74			
13:12:0618004:1(25)							
н1017У	—	—	402 959,86	1 218 511,74	Метод спутниковых геодезических измерений (определений)	0,10	—
н1018У	—	—	403 055,82	1 218 579,60			
н1019У	—	—	403 069,93	1 218 607,80			
н1020У	—	—	403 090,84	1 218 624,96			
н1021У	—	—	403 112,23	1 218 649,10			
н1022У	—	—	403 130,17	1 218 684,26			

1	2	3	4	5	6	7	8
н1023У	—	—	403 141,12	1 218 704,43	Метод спутниковых геодезических измерений (определений)	0,10	—
н1024У	—	—	403 161,09	1 218 732,81			
н1025У	—	—	403 171,44	1 218 740,86			
н1026У	—	—	403 179,04	1 218 748,37			
н1027У	—	—	403 197,74	1 218 773,19			
н1028У	—	—	403 218,38	1 218 787,86			
н1029У	—	—	403 233,69	1 218 799,98			
н1030У	—	—	403 255,62	1 218 816,32			
н1031У	—	—	403 296,68	1 218 854,59			
н1032У	—	—	403 324,15	1 218 876,58			
н1033У	—	—	403 406,92	1 218 934,67			
н1034У	—	—	403 428,31	1 218 945,01			
н1035У	—	—	403 438,89	1 218 955,35			
н1036У	—	—	403 467,74	1 218 984,94			
н1037У	—	—	403 480,62	1 218 993,22			
н1038У	—	—	403 500,40	1 219 005,17			
н1039У	—	—	403 519,72	1 219 021,95			

1	2	3	4	5	6	7	8
н1040У	—	—	403 541,95	1 219 042,59	Метод спутниковых геодезических измерений (определений)	0,10	—
н1041У	—	—	403 557,82	1 219 057,30			
н1042У	—	—	403 565,18	1 219 067,19			
н1043У	—	—	403 575,07	1 219 083,96			
н1044У	—	—	403 580,52	1 219 094,94			
н1045У	—	—	403 588,34	1 219 105,51			
н1046У	—	—	403 600,53	1 219 117,92			
н1047У	—	—	403 628,97	1 219 142,23			
н1048У	—	—	403 640,47	1 219 153,03			
н1049У	—	—	403 656,57	1 219 171,65			
н1050У	—	—	403 671,89	1 219 188,85			
н1051У	—	—	403 688,45	1 219 204,48			
н1052У	—	—	403 704,78	1 219 219,65			
н1053У	—	—	403 714,35	1 219 227,43			
н1054У	—	—	403 738,73	1 219 243,28			
н1055У	—	—	403 758,44	1 219 262,11			
н1056У	—	—	403 770,86	1 219 270,61			

1	2	3	4	5	6	7	8
н1057У	—	—	403 810,84	1 219 296,80	Метод спутниковых геодезических измерений (определений)	0,10	—
н1058У	—	—	403 851,20	1 219 323,41			
н1059У	—	—	403 865,92	1 219 333,98			
н1060У	—	—	403 887,44	1 219 350,49			
н1061У	—	—	403 909,06	1 219 361,52			
н1062У	—	—	403 921,17	1 219 369,54			
н1063У	—	—	403 931,75	1 219 378,73			
н1064У	—	—	403 942,56	1 219 389,53			
н1065У	—	—	403 953,14	1 219 398,49			
н1066У	—	—	403 989,87	1 219 421,89			
н1067У	—	—	403 997,23	1 219 427,41			
н1068У	—	—	404 008,20	1 219 437,94			
н1069У	—	—	404 020,16	1 219 450,58			
н1070У	—	—	404 031,89	1 219 462,07			
н1071У	—	—	404 044,54	1 219 472,64			
н1072У	—	—	404 045,54	1 219 473,51			
н1073У	—	—	404 066,25	1 219 491,18			

1	2	3	4	5	6	7	8
н1074У	—	—	404 093,60	1 219 515,59	Метод спутниковых геодезических измерений (определений)	0,10	—
н1075У	—	—	404 127,27	1 219 530,16			
н1076У	—	—	404 150,68	1 219 540,29			
н1077У	—	—	404 000,86	1 219 727,74			
н1078У	—	—	403 848,86	1 219 551,74			
н1079У	—	—	403 429,86	1 219 210,74			
н1080У	—	—	403 369,86	1 219 335,74			
н1081У	—	—	403 354,86	1 219 420,74			
н1082У	—	—	403 449,86	1 219 555,74			
н1083У	—	—	403 614,86	1 219 720,74			
н1084У	—	—	403 675,60	1 219 772,07			
н1085У	—	—	403 636,97	1 219 837,60			
н1086У	—	—	403 434,86	1 219 690,74			
н1087У	—	—	403 354,86	1 219 660,74			
н1088У	—	—	403 314,86	1 219 705,74			
н1089У	—	—	403 364,86	1 219 765,74			
н1090У	—	—	403 449,86	1 219 850,74			

1	2	3	4	5	6	7	8
н1091У	—	—	403 585,46	1 219 922,19	Метод спутниковых геодезических измерений (определений)	0,10	—
н1092У	—	—	403 491,29	1 220 076,84			
н1093У	—	—	403 314,86	1 219 945,74			
н1094У	—	—	403 159,86	1 219 845,74			
н1095У	—	—	403 039,86	1 219 795,74			
н1096У	—	—	402 894,86	1 219 750,74			
н1097У	—	—	402 769,86	1 219 680,74			
н1098У	—	—	402 754,86	1 219 615,74			
н1099У	—	—	402 783,86	1 219 586,74			
н1100У	—	—	402 837,86	1 219 590,74			
н1101У	—	—	402 881,86	1 219 624,74			
н1102У	—	—	402 947,86	1 219 660,74			
н1103У	—	—	402 981,86	1 219 664,74			
н1104У	—	—	402 997,86	1 219 634,74			
н1105У	—	—	402 997,86	1 219 612,74			
н1106У	—	—	402 939,86	1 219 588,74			
н1107У	—	—	402 881,86	1 219 558,74			

1	2	3	4	5	6	7	8
н1108У	—	—	402 853,86	1 219 530,74	Метод спутниковых геодезических измерений (определений)	0,10	—
н1109У	—	—	402 821,86	1 219 498,74			
н1110У	—	—	402 835,86	1 219 488,74			
н1111У	—	—	402 895,86	1 219 482,74			
н1112У	—	—	402 953,86	1 219 494,74			
н1113У	—	—	402 997,86	1 219 502,74			
н1114У	—	—	403 029,86	1 219 486,74			
н1115У	—	—	403 045,86	1 219 466,74			
н1116У	—	—	403 241,86	1 219 086,74			
н1117У	—	—	403 215,86	1 219 048,74			
н1118У	—	—	402 899,86	1 218 770,74			
н1119У	—	—	402 861,86	1 218 734,74			
н1120У	—	—	402 883,86	1 218 644,74			
н1121У	—	—	402 905,86	1 218 570,74			
н1017У	—	—	402 959,86	1 218 511,74			
13:12:0618004:1(26)							
н1122У	—	—	403 451,64	1 220 141,96	Метод спутниковых геодезических измерений (определений)	0,10	—
н1123У	—	—	403 164,86	1 220 561,74			



1	2	3	4	5	6	7	8
н1124У	—	—	402 964,86	1 220 537,74	Метод спутниковых геодезических измерений (определений)	0,10	—
н1125У	—	—	402 842,86	1 220 505,74			
н1126У	—	—	402 760,86	1 220 479,74			
н1127У	—	—	402 762,86	1 220 385,74			
н1128У	—	—	402 674,86	1 220 351,74			
н1129У	—	—	402 611,21	1 220 332,30			
н1130У	—	—	402 554,86	1 220 319,74			
н1131У	—	—	402 562,86	1 220 205,74			
н1132У	—	—	402 894,86	1 220 217,74			
н1133У	—	—	402 878,86	1 219 921,74			
н1134У	—	—	403 122,86	1 220 007,74			
н1135У	—	—	403 280,86	1 220 083,74			
н1122У	—	—	403 451,64	1 220 141,96			
13:12:0618004:1(27)							
н1136У	—	—	401 992,86	1 219 893,74	Метод спутниковых геодезических измерений (определений)	0,10	—
н1137У	—	—	401 992,86	1 219 888,74			
н1138У	—	—	402 107,86	1 219 468,74			
н1139У	—	—	402 382,86	1 219 618,74			

1	2	3	4	5	6	7	8
н1140У	—	—	402 377,86	1 219 798,74	Метод спутниковых геодезических измерений (определений)	0,10	—
н1141У	—	—	402 267,86	1 219 793,74			
н1142У	—	—	402 267,86	1 219 838,74			
н1143У	—	—	402 347,86	1 219 893,74			
н1144У	—	—	402 542,86	1 219 948,74			
н1145У	—	—	402 557,86	1 220 048,74			
н1146У	—	—	402 537,86	1 220 113,74			
н1147У	—	—	402 492,86	1 220 123,74			
н1148У	—	—	402 437,86	1 220 133,74			
н1149У	—	—	402 403,86	1 220 128,74			
н1150У	—	—	402 225,86	1 220 038,74			
н1151У	—	—	402 123,86	1 220 002,74			
н1136У	—	—	401 992,86	1 219 893,74			
13:12:0618004:1(28)							
н1152У	—	—	398 246,45	1 221 121,38	Метод спутниковых геодезических измерений (определений)	0,10	—
н1153У	—	—	397 964,86	1 222 133,74			
н1154У	—	—	397 094,86	1 221 993,74			
н1155У	—	—	397 024,86	1 222 683,74			

1	2	3	4	5	6	7	8
н1156У	—	—	397 034,86	1 223 033,74	Метод спутниковых геодезических измерений (определений)	0,10	—
н1157У	—	—	396 234,86	1 223 783,74			
н1158У	—	—	396 034,86	1 223 503,74			
н1159У	—	—	396 044,86	1 223 163,74			
н1160У	—	—	396 344,86	1 222 973,74			
н1161У	—	—	396 284,86	1 222 783,74			
н1162У	—	—	396 314,86	1 222 513,74			
н1163У	—	—	396 424,86	1 221 743,74			
н1164У	—	—	396 329,86	1 221 723,74			
н1165У	—	—	396 314,86	1 221 568,74			
н1166У	—	—	396 144,86	1 221 648,74			
н1167У	—	—	395 939,86	1 221 638,74			
н1168У	—	—	395 709,86	1 221 543,74			
н1169У	—	—	395 494,86	1 221 433,74			
н1170У	—	—	395 439,86	1 221 388,74			
н1171У	—	—	395 634,86	1 221 368,74			
н1172У	—	—	395 624,86	1 221 223,74			

1	2	3	4	5	6	7	8
н1173У	—	—	395 444,86	1 221 208,74	Метод спутниковых геодезических измерений (определений)	0,10	—
н1174У	—	—	395 409,86	1 221 063,74			
н1175У	—	—	395 009,86	1 221 068,74			
н1176У	—	—	394 969,86	1 220 938,74			
н1177У	—	—	395 154,86	1 220 908,74			
н1178У	—	—	395 149,86	1 220 808,74			
н1179У	—	—	394 954,86	1 220 798,74			
н1180У	—	—	394 979,86	1 220 738,74			
н1181У	—	—	395 079,86	1 220 713,74			
н1182У	—	—	395 499,86	1 220 678,74			
н1183У	—	—	395 534,86	1 220 503,74			
н1184У	—	—	395 739,86	1 220 463,74			
н1185У	—	—	395 874,86	1 220 313,74			
н1186У	—	—	396 329,86	1 220 333,74			
н1187У	—	—	396 869,86	1 220 323,74			
н1188У	—	—	397 379,86	1 220 643,74			
н1189У	—	—	397 949,86	1 220 948,74			

1	2	3	4	5	6	7	8
н1152У	—	—	398 246,45	1 221 121,38	Метод спутниковых геодезических измерений (определений)	0,10	—

**2. Сведения о частях границ уточняемого земельного участка с кадастровым номером 13:12:0618004:1 :**

Обозначение части границ		Горизонтальное проложение (S), м	Описание прохождения части границ	Сведения о согласовании местоположения границ (согласовано/спорное)
от т.	до т.			
1	2	3	4	5

13:12:0618004:1(1)

н1У	н2У	62,63	—	согласовано
н2У	н3У	63,13		
н3У	н4У	56,08		
н4У	н5У	81,61		
н5У	н6У	73,98		
н6У	н7У	99,92		
н7У	н8У	128,84		
н8У	н9У	94,41		
н9У	н10У	102,00		
н10У	н11У	18,03		
н11У	н12У	54,49		
н12У	н13У	170,00		
н13У	н14У	287,47		
н14У	н15У	187,77		
н15У	н16У	65,60		
н16У	н17У	57,87		
н17У	н18У	31,40		
н18У	н19У	41,76		
н19У	н20У	48,05		
н20У	н21У	32,02		
н21У	н22У	32,31		
н22У	н23У	26,57		
н23У	н1У	24,35		

13:12:0618004:1(2)

н24У	н25У	60,17	—	согласовано
н25У	н26У	31,30		
н26У	н27У	22,80		

1	2	3	4	5
н27У	н28У	29,73	—	СОГЛАСОВАНО
н28У	н29У	49,52		
н29У	н30У	34,53		
н30У	н31У	29,53		
н31У	н32У	34,23		
н32У	н33У	35,44		
н33У	н34У	16,97		
н34У	н35У	16,00		
н35У	н36У	28,84		
н36У	н37У	32,31		
н37У	н38У	34,93		
н38У	н39У	38,83		
н39У	н40У	50,99		
н40У	н41У	75,18		
н41У	н42У	36,06		
н42У	н43У	32,31		
н43У	н44У	47,41		
н44У	н45У	36,88		
н45У	н46У	45,61		
н46У	н47У	34,93		
н47У	н48У	58,31		
н48У	н24У	75,89		
13:12:0618004:1(3)				
н49У	н50У	28,28	—	СОГЛАСОВАНО
н50У	н51У	31,62		
н51У	н52У	36,72		
н52У	н53У	38,63		
н53У	н54У	28,07		
н54У	н55У	38,21		
н55У	н56У	21,63		
н56У	н57У	28,64		
н57У	н58У	37,95		
н58У	н59У	34,53		
н59У	н60У	20,40		

1	2	3	4	5
н60У	н61У	26,00	—	СОГЛАСОВАНО
н61У	н62У	31,24		
н62У	н63У	21,26		
н63У	н64У	23,32		
н64У	н65У	30,00		
н65У	н66У	24,17		
н66У	н67У	22,36		
н67У	н68У	27,20		
н68У	н69У	14,14		
н69У	н70У	30,00		
н70У	н71У	47,54		
н71У	н72У	54,15		
н72У	н73У	38,63		
н73У	н74У	54,63		
н74У	н75У	38,42		
н75У	н49У	18,11		

13:12:0618004:1(4)

н76У	н77У	2,00	по меже	СОГЛАСОВАНО
н77У	н78У	62,29		
н78У	н79У	46,65		
н79У	н80У	54,59		
н80У	н81У	90,69		
н81У	н82У	67,91		
н82У	н83У	32,25		
н83У	н84У	81,61		
н84У	н85У	62,23		
н85У	н86У	67,05		
н86У	н87У	93,74		
н87У	н88У	78,82		
н88У	н89У	49,19		
н89У	н90У	68,73		
н90У	н91У	75,47		
н91У	н92У	61,22		
н92У	н93У	76,84		

1	2	3	4	5
н93У	н94У	82,29	по меже	СОГЛАСОВАНО
н94У	н95У	81,41		
н95У	н96У	100,18		
н96У	н97У	57,58		
н97У	н98У	86,83		
н98У	н99У	93,68		
н99У	н100У	128,58		
н100У	н101У	51,92		
н101У	н102У	41,62		
н102У	н103У	34,93		
н103У	н104У	41,04		
н104У	н105У	48,41		
н105У	н106У	76,00		
н106У	н107У	72,00		
н107У	н108У	100,02		
н108У	н109У	168,34		
н109У	н110У	48,37		
н110У	н111У	37,58		
н111У	н112У	49,03		
н112У	н113У	83,55		
н113У	н114У	64,90		
н114У	н76У	47,20		
13:12:0618004:1(5)				
н115У	н116У	19,42	—	СОГЛАСОВАНО
н116У	н117У	29,83		
н117У	н118У	31,40		
н118У	н119У	16,97		
н119У	н120У	20,25		
н120У	н121У	23,60		
н121У	н122У	17,72		
н122У	н123У	20,59		
н123У	н124У	20,00		
н124У	н125У	17,00		
н125У	н126У	8,25		



1	2	3	4	5
н126У	н127У	15,30	—	СОГЛАСОВАНО
н127У	н128У	13,93		
н128У	н129У	27,46		
н129У	н130У	30,15		
н130У	н131У	49,50		
н131У	н132У	24,02		
н132У	н133У	27,00		
н133У	н134У	20,25		
н134У	н135У	10,82		
н135У	н136У	20,62		
н136У	н137У	26,40		
н137У	н138У	14,32		
н138У	н139У	17,69		
н139У	н140У	25,00		
н140У	н141У	15,13		
н141У	н142У	12,04		
н142У	н143У	11,05		
н143У	н144У	20,52		
н144У	н145У	22,80		
н145У	н146У	18,44		
н146У	н147У	21,59		
н147У	н148У	32,98		
н148У	н115У	15,52		
13:12:0618004:1(6)				
н149У	н150У	18,68	—	СОГЛАСОВАНО
н150У	н151У	17,12		
н151У	н152У	27,29		
н152У	н153У	12,65		
н153У	н154У	8,25		
н154У	н155У	26,42		
н155У	н156У	13,89		
н156У	н157У	10,44		
н157У	н158У	7,28		
н158У	н159У	14,87		

1	2	3	4	5
н159У	н160У	19,92	—	СОГЛАСОВАНО
н160У	н161У	22,56		
н161У	н162У	27,07		
н162У	н163У	30,27		
н163У	н164У	24,08		
н164У	н165У	21,00		
н165У	н166У	7,62		
н166У	н167У	9,22		
н167У	н168У	18,03		
н168У	н169У	6,00		
н169У	н170У	8,06		
н170У	н171У	17,20		
н171У	н172У	10,82		
н172У	н173У	19,03		
н173У	н174У	13,93		
н174У	н175У	17,49		
н175У	н176У	16,12		
н176У	н177У	13,93		
н177У	н178У	10,82		
н178У	н179У	12,81		
н179У	н180У	10,82		
н180У	н181У	13,00		
н181У	н149У	29,02		
13:12:0618004:1(7)				
н182У	н183У	46,39	—	СОГЛАСОВАНО
н183У	н184У	41,76		
н184У	н185У	36,72		
н185У	н186У	20,00		
н186У	н187У	57,69		
н187У	н188У	13,42		
н188У	н189У	75,89		
н189У	н190У	69,77		
н190У	н191У	94,34		
н191У	н192У	56,36		

1	2	3	4	5
н192У	н193У	22,36	—	согласовано
н193У	н194У	40,50		
н194У	н195У	28,00		
н195У	н196У	24,08		
н196У	н197У	20,88		
н197У	н198У	34,18		
н198У	н199У	27,86		
н199У	н200У	49,52		
н200У	н201У	43,86		
н201У	н202У	41,04		
н202У	н203У	39,60		
н203У	н204У	29,53		
н204У	н205У	28,64		
н205У	н206У	40,00		
н206У	н182У	55,17		

13:12:0618004:1(8)

н207У	н208У	135,83	—	согласовано
н208У	н209У	131,24		
н209У	н210У	61,85		
н210У	н211У	43,01		
н211У	н212У	87,32		
н212У	н213У	38,08		
н213У	н214У	87,32		
н214У	н215У	33,54		
н215У	н216У	90,14		
н216У	н217У	61,03		
н217У	н218У	112,81		
н218У	н219У	53,85		
н219У	н220У	74,33		
н220У	н221У	55,90		
н221У	н222У	25,50		
н222У	н223У	75,66		
н223У	н224У	73,82		
н224У	н225У	54,08		

1	2	3	4	5
н225У	н226У	45,00	—	согласовано
н226У	н227У	31,62		
н227У	н228У	60,83		
н228У	н229У	15,81		
н229У	н230У	78,26		
н230У	н231У	136,01		
н231У	н232У	131,24		
н232У	н233У	128,55		
н233У	н234У	87,32		
н234У	н235У	170,07		
н235У	н236У	109,66		
н236У	н237У	90,14		
н237У	н238У	67,27		
н238У	н239У	74,33		
н239У	н240У	46,10		
н240У	н241У	137,57		
н241У	н242У	128,16		
н242У	н243У	106,30		
н243У	н244У	108,17		
н244У	н245У	69,64		
н245У	н246У	431,86		
н246У	н247У	304,80		
н247У	н248У	293,98		
н248У	н249У	381,84		
н249У	н250У	464,46		
н250У	н251У	398,12		
н251У	н252У	158,11		
н252У	н253У	230,22		
н253У	н254У	182,48		
н254У	н255У	245,20		
н255У	н207У	319,53		
13:12:0618004:1(9)				
н256У	н257У	49,40	—	согласовано
н257У	н258У	34,00		

1	2	3	4	5
н258У	н259У	80,72		
н259У	н260У	70,94		
н260У	н261У	48,17		
н261У	н262У	66,03		
н262У	н263У	12,65		
н263У	н264У	37,74		
н264У	н265У	46,04		
н265У	н266У	24,08		
н266У	н267У	34,23		
н267У	н268У	50,04		
н268У	н269У	39,29		
н269У	н270У	42,19		
н270У	н271У	10,00		
н271У	н272У	30,27		
н272У	н273У	31,24		
н273У	н274У	32,25		
н274У	н275У	33,29		
н275У	н276У	18,44		
н276У	н277У	18,44		
н277У	н278У	22,63		
н278У	н279У	32,25		
н279У	н280У	36,00		
н280У	н281У	57,58		
н281У	н282У	26,68		
н282У	н283У	78,89		
н283У	н284У	33,53		
н284У	н285У	54,92		
н285У	н286У	62,10		
н286У	н287У	58,14		
н287У	н288У	22,00		
н288У	н289У	36,06		
н289У	н290У	43,08		
н290У	н291У	60,13		
н291У	н292У	66,75		

—  
СОГЛАСОВАНО

1	2	3	4	5
н292У	н293У	91,08		
н293У	н294У	82,22		
н294У	н295У	44,05		
н295У	н296У	579,67		
н296У	н297У	181,21		
н297У	н298У	86,16		
н298У	н299У	36,72		
н299У	н300У	54,92		
н300У	н301У	31,05		
н301У	н302У	42,76		
н302У	н303У	18,44		
н303У	н304У	55,32		
н304У	н305У	26,08		
н305У	н306У	22,80		
н306У	н307У	58,31		
н307У	н308У	52,61		
н308У	н309У	34,23		
н309У	н310У	55,71		
н310У	н311У	8,94		
н311У	н312У	22,63		
н312У	н313У	32,98		
н313У	н314У	18,00		
н314У	н315У	42,19		
н315У	н316У	22,09		
н316У	н317У	21,54		
н317У	н318У	45,34		
н318У	н319У	14,14		
н319У	н320У	68,82		
н320У	н321У	21,26		
н321У	н322У	51,22		
н322У	н323У	36,72		
н323У	н324У	41,18		
н324У	н325У	49,52		
н325У	н326У	18,87		

—

СОГЛАСОВАНО

1	2	3	4	5
н326У	н327У	41,62	—	СОГЛАСОВАНО
н327У	н328У	17,20		
н328У	н329У	29,73		
н329У	н330У	36,88		
н330У	н331У	62,10		
н331У	н332У	52,00		
н332У	н333У	106,47		
н333У	н334У	36,02		
н334У	н335У	37,55		
н335У	н336У	42,57		
н336У	н256У	145,67		
13:12:0618004:1(10)				
н337У	н338У	5,00	—	СОГЛАСОВАНО
н338У	н339У	133,06		
н339У	н340У	323,11		
н340У	н341У	313,64		
н341У	н342У	99,54		
н342У	н343У	42,76		
н343У	н344У	51,61		
н344У	н345У	50,16		
н345У	н346У	26,00		
н346У	н347У	55,79		
н347У	н348У	36,50		
н348У	н349У	36,22		
н349У	н350У	20,00		
н350У	н351У	48,17		
н351У	н352У	14,14		
н352У	н353У	23,41		
н353У	н354У	49,03		
н354У	н355У	57,58		
н355У	н356У	30,59		
н356У	н357У	50,04		
н357У	н358У	34,53		
н358У	н359У	58,14		

1	2	3	4	5
н359У	н360У	29,53		
н360У	н361У	29,73		
н361У	н362У	27,86		
н362У	н363У	34,93		
н363У	н364У	26,91		
н364У	н365У	110,16		
н365У	н366У	54,33		
н366У	н367У	50,99		
н367У	н368У	38,05		
н368У	н369У	60,53		
н369У	н370У	36,06		
н370У	н371У	21,26		
н371У	н372У	31,62		
н372У	н373У	46,69		
н373У	н374У	22,63		
н374У	н375У	41,18		
н375У	н376У	24,33		
н376У	н377У	20,88		
н377У	н378У	22,80		
н378У	н379У	24,41		
н379У	н380У	16,49		
н380У	н381У	31,62		
н381У	н382У	14,42		
н382У	н383У	10,00		
н383У	н384У	34,23		
н384У	н385У	20,40		
н385У	н386У	20,10		
н386У	н387У	4,47		
н387У	н388У	32,80		
н388У	н389У	35,38		
н389У	н390У	32,25		
н390У	н391У	49,19		
н391У	н392У	34,18		
н392У	н393У	49,40		

—  
СОГЛАСОВАНО



1	2	3	4	5
н393У	н394У	5,66	—	СОГЛАСОВАНО
н394У	н395У	53,85		
н395У	н396У	284,79		
н396У	н397У	152,33		
н397У	н398У	128,06		
н398У	н399У	65,12		
н399У	н400У	105,00		
н400У	н401У	122,20		
н401У	н402У	103,94		
н402У	н403У	216,67		
н403У	н404У	71,69		
н404У	н405У	104,69		
н405У	н406У	69,77		
н406У	н407У	116,62		
н407У	н408У	129,77		
н408У	н409У	138,71		
н409У	н410У	111,73		
н410У	н411У	109,12		
н411У	н412У	46,86		
н412У	н413У	87,66		
н413У	н414У	76,03		
н414У	н337У	78,92		
13:12:0618004:1(11)				
н415У	н416У	528,61	—	СОГЛАСОВАНО
н416У	н417У	181,73		
н417У	н418У	85,44		
н418У	н419У	147,05		
н419У	н420У	299,68		
н420У	н421У	596,30		
н421У	н422У	218,39		
н422У	н423У	86,02		
н423У	н424У	34,85		
н424У	н425У	68,07		
н425У	н426У	37,01		

1	2	3	4	5
н426У	н427У	38,05		
н427У	н428У	45,31		
н428У	н429У	29,15		
н429У	н430У	42,54		
н430У	н431У	68,41		
н431У	н432У	55,47		
н432У	н433У	61,07		
н433У	н434У	33,38		
н434У	н435У	49,65		
н435У	н436У	74,95		
н436У	н437У	52,09		
н437У	н438У	49,25		
н438У	н439У	42,80		
н439У	н440У	29,12		
н440У	н441У	63,89		
н441У	н442У	130,03		
н442У	н443У	115,28		
н443У	н444У	73,41		
н444У	н445У	84,48		
н445У	н446У	117,05		
н446У	н447У	57,27		
н447У	н448У	43,19		
н448У	н449У	46,57		
н449У	н450У	51,09		
н450У	н451У	73,11		
н451У	н452У	52,00		
н452У	н453У	122,95		
н453У	н454У	78,64		
н454У	н455У	102,33		
н455У	н456У	37,00		
н456У	н457У	43,32		
н457У	н458У	62,23		
н458У	н459У	104,79		
н459У	н460У	110,34		

—

СОГЛАСОВАНО

1	2	3	4	5
н460У	н461У	166,30	—	СОГЛАСОВАНО
н461У	н462У	228,48		
н462У	н463У	69,25		
н463У	н464У	196,06		
н464У	н465У	112,16		
н465У	н466У	115,68		
н466У	н467У	45,79		
н467У	н468У	106,48		
н468У	н469У	45,54		
н469У	н470У	44,38		
н470У	н471У	116,81		
н471У	н472У	24,35		
н472У	н473У	212,62		
н473У	н474У	69,23		
н474У	н475У	93,81		
н475У	н476У	328,12		
н476У	н415У	45,69		

13:12:0618004:1(12)

н477У	н478У	237,54	—	СОГЛАСОВАНО
н478У	н479У	259,47		
н479У	н480У	317,57		
н480У	н481У	378,45		
н481У	н482У	233,35		
н482У	н483У	90,14		
н483У	н484У	93,01		
н484У	н485У	109,77		
н485У	н486У	80,00		
н486У	н487У	69,46		
н487У	н488У	1 284,49		
н488У	н489У	58,52		
н489У	н490У	58,31		
н490У	н491У	71,59		
н491У	н492У	101,98		
н492У	н493У	65,19		

1	2	3	4	5
н493У	н494У	71,06		
н494У	н495У	161,01		
н495У	н496У	52,20		
н496У	н497У	60,42		
н497У	н498У	67,27		
н498У	н499У	76,32		
н499У	н500У	90,14		
н500У	н501У	107,70		
н501У	н502У	75,66		
н502У	н503У	94,87		
н503У	н504У	60,21		
н504У	н505У	76,32		
н505У	н506У	114,02		
н506У	н507У	23,19		
н507У	н508У	113,23		
н508У	н509У	96,54		
н509У	н510У	72,44		
н510У	н511У	98,51		
н511У	н512У	76,03		
н512У	н513У	77,18		
н513У	н514У	86,93		
н514У	н515У	146,05		
н515У	н516У	149,05		
н516У	н517У	158,40		
н517У	н518У	182,04		
н518У	н519У	164,01		
н519У	н520У	199,65		
н520У	н521У	114,28		
н521У	н522У	37,20		
н522У	н523У	34,06		
н523У	н524У	72,25		
н524У	н525У	95,71		
н525У	н526У	68,41		
н526У	н527У	203,74		

—

СОГЛАСОВАНО

1	2	3	4	5
н527У	н528У	179,25	—	СОГЛАСОВАНО
н528У	н529У	163,98		
н529У	н530У	126,40		
н530У	н531У	67,68		
н531У	н532У	75,47		
н532У	н533У	67,05		
н533У	н534У	144,40		
н534У	н535У	123,24		
н535У	н536У	72,69		
н536У	н537У	168,63		
н537У	н477У	200,12		
13:12:0618004:1(13)				
н538У	н539У	92,20	—	СОГЛАСОВАНО
н539У	н540У	55,01		
н540У	н541У	46,04		
н541У	н542У	27,20		
н542У	н543У	66,24		
н543У	н544У	22,00		
н544У	н545У	39,40		
н545У	н546У	254,56		
н546У	н547У	149,69		
н547У	н548У	170,29		
н548У	н549У	218,45		
н549У	н550У	242,80		
н550У	н551У	122,02		
н551У	н552У	94,02		
н552У	н553У	116,36		
н553У	н554У	143,18		
н554У	н555У	98,08		
н555У	н556У	69,05		
н556У	н557У	83,19		
н557У	н558У	86,56		
н558У	н559У	50,99		
н559У	н560У	115,95		

1	2	3	4	5
н560У	н561У	103,94		
н561У	н562У	104,65		
н562У	н563У	218,23		
н563У	н564У	126,14		
н564У	н565У	120,81		
н565У	н566У	119,01		
н566У	н567У	129,26		
н567У	н568У	128,83		
н568У	н569У	106,73		
н569У	н570У	157,54		
н570У	н571У	97,02		
н571У	н572У	106,92		
н572У	н573У	98,18		
н573У	н574У	41,23		
н574У	н575У	132,97		
н575У	н576У	129,40		
н576У	н577У	104,80		
н577У	н578У	80,00		
н578У	н579У	39,85		
н579У	н580У	45,25		
н580У	н581У	44,05		
н581У	н582У	48,17		
н582У	н583У	82,22		
н583У	н584У	72,80		
н584У	н585У	68,00		
н585У	н586У	125,22		
н586У	н587У	42,76		
н587У	н588У	63,91		
н588У	н589У	108,81		
н589У	н590У	98,81		
н590У	н591У	219,21		
н591У	н592У	191,34		
н592У	н593У	254,56		
н593У	н594У	54,63		

—

СОГЛАСОВАНО

1	2	3	4	5
н594У	н595У	55,32		
н595У	н596У	62,03		
н596У	н597У	101,27		
н597У	н598У	157,04		
н598У	н599У	86,53		
н599У	н600У	46,86		
н600У	н601У	31,30		
н601У	н602У	20,00		
н602У	н603У	36,06		
н603У	н604У	32,80		
н604У	н605У	27,20		
н605У	н606У	17,89		
н606У	н607У	78,64		
н607У	н608У	41,23		
н608У	н609У	24,08		
н609У	н610У	30,59		
н610У	н611У	37,58		
н611У	н612У	36,50		
н612У	н613У	74,11		
н613У	н614У	97,02		
н614У	н615У	64,28		
н615У	н616У	94,76		
н616У	н617У	89,11		
н617У	н618У	118,93		
н618У	н619У	176,41		
н619У	н620У	120,03		
н620У	н621У	97,20		
н621У	н622У	106,51		
н622У	н623У	137,54		
н623У	н624У	101,39		
н624У	н625У	119,36		
н625У	н626У	110,99		
н626У	н627У	256,69		
н627У	н628У	190,15		

—

согласовано

1	2	3	4	5
н628У	н629У	128,06	—	СОГЛАСОВАНО
н629У	н630У	89,20		
н630У	н631У	96,83		
н631У	н538У	140,80		
13:12:0618004:1(14)				
н632У	н633У	636,12	—	СОГЛАСОВАНО
н633У	н634У	100,96		
н634У	н635У	41,18		
н635У	н636У	30,46		
н636У	н637У	38,63		
н637У	н638У	26,08		
н638У	н639У	42,05		
н639У	н640У	58,41		
н640У	н641У	37,74		
н641У	н642У	46,69		
н642У	н643У	35,78		
н643У	н644У	59,36		
н644У	н645У	220,15		
н645У	н646У	187,36		
н646У	н647У	38,05		
н647У	н648У	445,50		
н648У	н649У	328,88		
н649У	н650У	328,69		
н650У	н651У	86,02		
н651У	н652У	26,31		
н652У	н653У	32,98		
н653У	н654У	117,39		
н654У	н655У	130,14		
н655У	н656У	63,78		
н656У	н657У	48,33		
н657У	н658У	55,32		
н658У	н659У	68,26		
н659У	н660У	92,20		
н660У	н661У	83,74		



1	2	3	4	5
н661У	н662У	92,02		
н662У	н663У	46,86		
н663У	н664У	31,30		
н664У	н665У	34,00		
н665У	н666У	70,11		
н666У	н667У	51,42		
н667У	н668У	44,05		
н668У	н669У	67,05		
н669У	н670У	93,91		
н670У	н671У	41,60		
н671У	н672У	74,86		
н672У	н673У	63,91		
н673У	н674У	48,37		
н674У	н675У	42,43		
н675У	н676У	26,08		
н676У	н677У	60,96		
н677У	н678У	84,38		
н678У	н679У	79,62		
н679У	н680У	140,81		
н680У	н681У	45,80		
н681У	н682У	33,83		
н682У	н683У	18,03		
н683У	н684У	33,71		
н684У	н685У	48,70		
н685У	н686У	74,00		
н686У	н687У	54,00		
н687У	н688У	66,12		
н688У	н689У	36,06		
н689У	н690У	47,41		
н690У	н691У	66,03		
н691У	н692У	40,45		
н692У	н693У	56,04		
н693У	н694У	78,23		
н694У	н695У	42,19		

—

СОГЛАСОВАНО

1	2	3	4	5
н695У	н696У	48,37		
н696У	н697У	66,48		
н697У	н698У	28,28		
н698У	н699У	23,41		
н699У	н700У	38,47		
н700У	н701У	48,37		
н701У	н702У	34,18		
н702У	н703У	50,60		
н703У	н704У	62,10		
н704У	н705У	43,68		
н705У	н706У	52,80		
н706У	н707У	30,07		
н707У	н708У	32,80		
н708У	н709У	32,98		
н709У	н710У	45,65		
н710У	н711У	48,08		
н711У	н712У	94,34		
н712У	н713У	110,34		
н713У	н714У	59,40		
н714У	н715У	65,30		
н715У	н716У	101,98		
н716У	н717У	59,46		
н717У	н718У	106,15		
н718У	н719У	107,63		
н719У	н720У	18,87		
н720У	н721У	134,85		
н721У	н722У	109,25		
н722У	н723У	46,04		
н723У	н724У	85,04		
н724У	н725У	68,88		
н725У	н726У	58,31		
н726У	н727У	105,68		
н727У	н728У	70,00		
н728У	н729У	66,21		

—

СОГЛАСОВАНО

1	2	3	4	5
н729У	н730У	90,51	—	согласовано
н730У	н731У	62,13		
н731У	н732У	56,32		
н732У	н733У	54,92		
н733У	н734У	121,61		
н734У	н735У	73,24		
н735У	н736У	34,23		
н736У	н737У	156,01		
н737У	н738У	80,72		
н738У	н632У	61,01		

13:12:0618004:1(15)

н739У	н740У	2,00	—	согласовано
н740У	н741У	367,27		
н741У	н742У	117,80		
н742У	н743У	87,48		
н743У	н744У	36,50		
н744У	н745У	198,01		
н745У	н746У	106,45		
н746У	н747У	34,18		
н747У	н748У	34,41		
н748У	н749У	56,04		
н749У	н750У	85,16		
н750У	н751У	41,23		
н751У	н752У	56,00		
н752У	н753У	47,07		
н753У	н754У	102,53		
н754У	н755У	49,52		
н755У	н756У	46,69		
н756У	н757У	52,15		
н757У	н758У	64,28		
н758У	н759У	39,29		
н759У	н760У	37,36		
н760У	н761У	45,34		
н761У	н762У	84,38		

1	2	3	4	5
н762У	н763У	87,20	—	согласовано
н763У	н764У	42,19		
н764У	н765У	22,00		
н765У	н766У	93,10		
н766У	н767У	129,26		
н767У	н739У	118,43		
13:12:0618004:1(16)				
н768У	н769У	277,32	—	согласовано
н769У	н770У	52,84		
н770У	н771У	116,36		
н771У	н772У	55,17		
н772У	н773У	62,77		
н773У	н774У	68,03		
н774У	н775У	84,10		
н775У	н776У	70,00		
н776У	н777У	68,41		
н777У	н778У	69,34		
н778У	н779У	65,15		
н779У	н780У	56,04		
н780У	н781У	65,12		
н781У	н782У	121,28		
н782У	н783У	45,61		
н783У	н768У	59,67		
13:12:0618004:1(17)				
н784У	н785У	20,28	—	согласовано
н785У	н786У	50,00		
н786У	н787У	52,35		
н787У	н788У	36,22		
н788У	н789У	51,92		
н789У	н790У	59,67		
н790У	н791У	56,32		
н791У	н792У	36,22		
н792У	н793У	28,64		
н793У	н794У	46,82		

1	2	3	4	5
н794У	н795У	34,93		
н795У	н796У	43,86		
н796У	н797У	39,45		
н797У	н798У	58,31		
н798У	н799У	95,04		
н799У	н800У	99,30		
н800У	н801У	50,60		
н801У	н802У	81,61		
н802У	н803У	62,23		
н803У	н804У	148,66		
н804У	н805У	187,01		
н805У	н806У	99,73		
н806У	н807У	75,57		
н807У	н808У	172,47		
н808У	н809У	168,24		
н809У	н810У	141,76		
н810У	н811У	90,44		
н811У	н812У	29,07		
н812У	н813У	44,28		
н813У	н814У	93,02		
н814У	н815У	260,64		
н815У	н816У	160,15		
н816У	н817У	124,04		
н817У	н818У	163,67		
н818У	н819У	209,35		
н819У	н820У	63,25		
н820У	н821У	44,96		
н821У	н822У	170,47		
н822У	н823У	92,70		
н823У	н824У	36,88		
н824У	н825У	81,01		
н825У	н826У	86,31		
н826У	н827У	119,07		
н827У	н828У	106,96		

—

согласовано

1	2	3	4	5
н828У	н829У	108,37	—	СОГЛАСОВАНО
н829У	н830У	94,05		
н830У	н831У	103,61		
н831У	н832У	70,25		
н832У	н833У	144,18		
н833У	140850	573,43		
140850	н834У	227,43		
н834У	н835У	245,97		
н835У	н784У	242,39		
13:12:0618004:1(18)				
н836У	н837У	111,14	—	СОГЛАСОВАНО
н837У	н838У	150,08		
н838У	н839У	146,03		
н839У	н840У	62,65		
н840У	н841У	84,85		
н841У	н842У	91,24		
н842У	н843У	35,00		
н843У	н844У	120,00		
н844У	н845У	66,71		
н845У	н846У	79,64		
н846У	н847У	2,56		
н847У	н848У	87,75		
н848У	н849У	66,71		
н849У	н850У	75,66		
н850У	н851У	50,99		
н851У	н852У	61,85		
н852У	н853У	91,24		
н853У	н854У	74,33		
н854У	н855У	69,46		
н855У	н856У	40,31		
н856У	н857У	65,00		
н857У	н858У	189,74		
н858У	н859У	192,35		
н859У	н860У	145,77		

1	2	3	4	5
н860У	н861У	80,98	—	СОГЛАСОВАНО
н861У	н862У	65,50		
н862У	н863У	96,05		
н863У	н864У	81,03		
н864У	н865У	77,37		
н865У	н866У	40,69		
н866У	н867У	36,31		
н867У	н868У	10,69		
н868У	н869У	8,89		
н869У	н870У	10,12		
н870У	н871У	19,38		
н871У	н872У	18,58		
н872У	н873У	19,51		
н873У	н874У	41,58		
н874У	н875У	6,66		
н875У	н876У	40,05		
н876У	н877У	97,04		
н877У	н878У	58,92		
н878У	н879У	32,04		
н879У	н880У	42,99		
н880У	н881У	63,96		
н881У	н882У	14,34		
н882У	н883У	9,34		
н883У	н884У	139,63		
н884У	н885У	32,45		
н885У	н836У	156,88		
13:12:0618004:1(19)				
н886У	н887У	295,55	—	СОГЛАСОВАНО
н887У	н888У	52,50		
н888У	н889У	41,11		
н889У	н890У	33,84		
н890У	н891У	81,39		
н891У	н892У	59,06		
н892У	н893У	100,02		

1	2	3	4	5
Н893У	Н894У	65,39	—	СОГЛАСОВАНО
Н894У	Н895У	125,32		
Н895У	Н896У	71,02		
Н896У	Н897У	53,60		
Н897У	Н898У	53,41		
Н898У	Н899У	69,11		
Н899У	Н900У	19,98		
Н900У	Н901У	18,40		
Н901У	Н902У	12,36		
Н902У	Н903У	12,35		
Н903У	Н904У	14,80		
Н904У	Н905У	14,99		
Н905У	Н906У	14,99		
Н906У	Н907У	16,31		
Н907У	Н908У	14,52		
Н908У	Н909У	14,73		
Н909У	Н910У	13,80		
Н910У	Н911У	13,61		
Н911У	Н912У	109,83		
Н912У	Н913У	86,35		
Н913У	Н914У	85,91		
Н914У	Н915У	79,76		
Н915У	Н916У	55,95		
Н916У	Н917У	43,05		
Н917У	Н918У	48,84		
Н918У	Н919У	71,51		
Н919У	Н920У	76,79		
Н920У	Н921У	84,85		
Н921У	Н922У	43,08		
Н922У	Н923У	52,01		
Н923У	Н886У	47,27		
13:12:0618004:1(20)				
Н924У	Н925У	23,02	—	СОГЛАСОВАНО
Н925У	Н926У	27,02		



1	2	3	4	5
Н926У	Н927У	54,92	—	СОГЛАСОВАНО
Н927У	Н928У	84,04		
Н928У	Н929У	29,72		
Н929У	Н930У	22,14		
Н930У	Н931У	136,23		
Н931У	Н932У	71,22		
Н932У	Н933У	55,11		
Н933У	Н934У	63,91		
Н934У	Н935У	102,25		
Н935У	Н936У	168,03		
Н936У	Н937У	120,60		
Н937У	Н938У	109,84		
Н938У	Н939У	69,86		
Н939У	Н940У	89,38		
Н940У	Н941У	58,31		
Н941У	Н942У	30,07		
Н942У	Н943У	137,59		
Н943У	Н944У	190,85		
Н944У	Н945У	178,04		
Н945У	Н946У	79,65		
Н946У	Н924У	132,90		
13:12:0618004:1(21)				
Н947У	Н948У	91,92	—	СОГЛАСОВАНО
Н948У	Н949У	67,73		
Н949У	Н950У	172,76		
Н950У	Н951У	78,10		
Н951У	Н952У	58,31		
Н952У	Н953У	50,99		
Н953У	Н954У	84,85		
Н954У	Н955У	69,46		
Н955У	Н956У	36,40		
Н956У	Н957У	18,03		
Н957У	Н958У	89,69		
Н958У	Н959У	74,89		

1	2	3	4	5
Н959У	Н960У	67,97	—	СОГЛАСОВАНО
Н960У	Н961У	93,38		
Н961У	Н962У	62,80		
Н962У	Н963У	62,51		
Н963У	Н947У	45,22		
13:12:0618004:1(22)				
Н964У	Н965У	376,68	—	СОГЛАСОВАНО
Н965У	Н966У	215,61		
Н966У	Н967У	180,35		
Н967У	Н968У	80,78		
Н968У	Н969У	64,50		
Н969У	Н970У	62,03		
Н970У	Н971У	40,05		
Н971У	Н972У	32,98		
Н972У	Н973У	25,61		
Н973У	Н974У	62,29		
Н974У	Н975У	40,79		
Н975У	Н976У	144,36		
Н976У	Н977У	240,48		
Н977У	Н978У	130,23		
Н978У	Н979У	24,96		
Н979У	Н980У	29,96		
Н980У	Н981У	84,47		
Н981У	Н982У	23,77		
Н982У	Н983У	77,54		
Н983У	Н984У	72,47		
Н984У	Н985У	69,97		
Н985У	Н986У	103,25		
Н986У	Н987У	149,04		
Н987У	Н988У	156,20		
Н988У	Н989У	142,69		
Н989У	Н990У	189,75		
Н990У	Н991У	180,42		
Н991У	Н992У	162,98		

1	2	3	4	5
н992У	н993У	95,02	—	СОГЛАСОВАНО
н993У	н994У	101,36		
н994У	н995У	74,25		
н995У	н996У	158,64		
н996У	н964У	59,29		
13:12:0618004:1(23)				
н997У	н998У	315,73	—	СОГЛАСОВАНО
н998У	н999У	192,68		
н999У	н1000У	463,72		
н1000У	н1001У	537,45		
н1001У	н1002У	101,12		
н1002У	н997У	333,02		
13:12:0618004:1(24)				
н1003У	н1004У	154,09	—	СОГЛАСОВАНО
н1004У	н1005У	100,36		
н1005У	н1006У	160,70		
н1006У	н1007У	168,08		
н1007У	н1008У	150,08		
н1008У	н1009У	233,45		
н1009У	н1010У	220,23		
н1010У	н1011У	164,01		
н1011У	н1012У	172,41		
н1012У	н1013У	28,28		
н1013У	н1014У	703,66		
н1014У	н1015У	475,56		
н1015У	н1016У	139,94		
н1016У	н1003У	47,42		
13:12:0618004:1(25)				
н1017У	н1018У	117,53	—	СОГЛАСОВАНО
н1018У	н1019У	31,53		
н1019У	н1020У	27,05		
н1020У	н1021У	32,25		
н1021У	н1022У	39,47		
н1022У	н1023У	22,95		

1	2	3	4	5
н1023У	н1024У	34,70		
н1024У	н1025У	13,11		
н1025У	н1026У	10,68		
н1026У	н1027У	31,08		
н1027У	н1028У	25,32		
н1028У	н1029У	19,53		
н1029У	н1030У	27,35		
н1030У	н1031У	56,13		
н1031У	н1032У	35,19		
н1032У	н1033У	101,12		
н1033У	н1034У	23,76		
н1034У	н1035У	14,79		
н1035У	н1036У	41,33		
н1036У	н1037У	15,31		
н1037У	н1038У	23,11		
н1038У	н1039У	25,59		
н1039У	н1040У	30,33		
н1040У	н1041У	21,64		
н1041У	н1042У	12,33		
н1042У	н1043У	19,47		
н1043У	н1044У	12,26		
н1044У	н1045У	13,15		
н1045У	н1046У	17,40		
н1046У	н1047У	37,41		
н1047У	н1048У	15,78		
н1048У	н1049У	24,62		
н1049У	н1050У	23,03		
н1050У	н1051У	22,77		
н1051У	н1052У	22,29		
н1052У	н1053У	12,33		
н1053У	н1054У	29,08		
н1054У	н1055У	27,26		
н1055У	н1056У	15,05		
н1056У	н1057У	47,79		

—  
согласовано

1	2	3	4	5
н1057У	н1058У	48,34		
н1058У	н1059У	18,12		
н1059У	н1060У	27,12		
н1060У	н1061У	24,27		
н1061У	н1062У	14,52		
н1062У	н1063У	14,01		
н1063У	н1064У	15,28		
н1064У	н1065У	13,86		
н1065У	н1066У	43,55		
н1066У	н1067У	9,20		
н1067У	н1068У	15,21		
н1068У	н1069У	17,40		
н1069У	н1070У	16,42		
н1070У	н1071У	16,48		
н1071У	н1072У	1,33		
н1072У	н1073У	27,22		
н1073У	н1074У	36,66		
н1074У	н1075У	36,69		
н1075У	н1076У	25,51		
н1076У	н1077У	239,97		
н1077У	н1078У	232,55		
н1078У	н1079У	540,22		
н1079У	н1080У	138,65		
н1080У	н1081У	86,31		
н1081У	н1082У	165,08		
н1082У	н1083У	233,35		
н1083У	н1084У	79,52		
н1084У	н1085У	76,07		
н1085У	н1086У	249,83		
н1086У	н1087У	85,44		
н1087У	н1088У	60,21		
н1088У	н1089У	78,10		
н1089У	н1090У	120,21		
н1090У	н1091У	153,27		

—  
СОГЛАСОВАНО

1	2	3	4	5
н1091У	н1092У	181,07		согласовано
н1092У	н1093У	219,81		
н1093У	н1094У	184,46		
н1094У	н1095У	130,00		
н1095У	н1096У	151,82		
н1096У	н1097У	143,27		
н1097У	н1098У	66,71		
н1098У	н1099У	41,01		
н1099У	н1100У	54,15		
н1100У	н1101У	55,61		
н1101У	н1102У	75,18		
н1102У	н1103У	34,23		
н1103У	н1104У	34,00		
н1104У	н1105У	22,00		
н1105У	н1106У	62,77		
н1106У	н1107У	65,30		
н1107У	н1108У	39,60		
н1108У	н1109У	45,25		
н1109У	н1110У	17,20		
н1110У	н1111У	60,30		
н1111У	н1112У	59,23		
н1112У	н1113У	44,72		
н1113У	н1114У	35,78		
н1114У	н1115У	25,61		
н1115У	н1116У	427,57		
н1116У	н1117У	46,04		
н1117У	н1118У	420,88		
н1118У	н1119У	52,35		
н1119У	н1120У	92,65		
н1120У	н1121У	77,20		
н1121У	н1017У	79,98		
13:12:0618004:1(26)				
н1122У	н1123У	508,39		согласовано
н1123У	н1124У	201,43		

1	2	3	4	5
н1124У	н1125У	126,13	—	согласовано
н1125У	н1126У	86,02		
н1126У	н1127У	94,02		
н1127У	н1128У	94,34		
н1128У	н1129У	66,55		
н1129У	н1130У	57,73		
н1130У	н1131У	114,28		
н1131У	н1132У	332,22		
н1132У	н1133У	296,43		
н1133У	н1134У	258,71		
н1134У	н1135У	175,33		
н1135У	н1122У	180,43		
13:12:0618004:1(27)				
н1136У	н1137У	5,00	—	согласовано
н1137У	н1138У	435,46		
н1138У	н1139У	313,25		
н1139У	н1140У	180,07		
н1140У	н1141У	110,11		
н1141У	н1142У	45,00		
н1142У	н1143У	97,08		
н1143У	н1144У	202,61		
н1144У	н1145У	101,12		
н1145У	н1146У	68,01		
н1146У	н1147У	46,10		
н1147У	н1148У	55,90		
н1148У	н1149У	34,37		
н1149У	н1150У	199,46		
н1150У	н1151У	108,17		
н1151У	н1136У	170,42		
13:12:0618004:1(28)				
н1152У	н1153У	1 050,79	—	согласовано
н1153У	н1154У	881,19		
н1154У	н1155У	693,54		
н1155У	н1156У	350,14		

1	2	3	4	5
н1156У	н1157У	1 096,59		
н1157У	н1158У	344,09		
н1158У	н1159У	340,15		
н1159У	н1160У	355,11		
н1160У	н1161У	199,25		
н1161У	н1162У	271,66		
н1162У	н1163У	777,82		
н1163У	н1164У	97,08		
н1164У	н1165У	155,72		
н1165У	н1166У	187,88		
н1166У	н1167У	205,24		
н1167У	н1168У	248,85		
н1168У	н1169У	241,51		
н1169У	н1170У	71,06		
н1170У	н1171У	196,02		
н1171У	н1172У	145,34		
н1172У	н1173У	180,62		
н1173У	н1174У	149,16		
н1174У	н1175У	400,03		
н1175У	н1176У	136,01		
н1176У	н1177У	187,42		
н1177У	н1178У	100,12		
н1178У	н1179У	195,26		
н1179У	н1180У	65,00		
н1180У	н1181У	103,08		
н1181У	н1182У	421,46		
н1182У	н1183У	178,47		
н1183У	н1184У	208,87		
н1184У	н1185У	201,80		
н1185У	н1186У	455,44		
н1186У	н1187У	540,09		
н1187У	н1188У	602,08		
н1188У	н1189У	646,47		
н1189У	н1152У	343,18		

—  
СОГЛАСОВАНО



3. Сведения о характеристиках уточняемого земельного участка с кадастровым номером <u>13:12:0618004:1</u> :		
№ п/п	Наименование характеристики земельного участка	Значение характеристики
1	2	3
1.	Адрес земельного участка	—
1.1.	Сведения о местоположении земельного участка (при отсутствии адреса) в структурированном в соответствии с федеральной информационной адресной системой виде	Российская Федерация, Республика Мордовия, Ковылкинский р-н
1.2.	Дополнительные сведения о местоположении земельного участка	—
2.	Площадь земельного участка ± величина погрешности определения (вычисления) площади ( $P \pm \Delta P$ ), м <sup>2</sup>	19 689 434 ± 13 334,00, 13:12:0618004:1(1) 102 060,50 м <sup>2</sup> ± 223,63 м <sup>2</sup> , 13:12:0618004:1(2) 30 770,00 м <sup>2</sup> ± 122,79 м <sup>2</sup> , 13:12:0618004:1(3) 30 672,00 м <sup>2</sup> ± 122,59 м <sup>2</sup> , 13:12:0618004:1(4) 139 832,00 м <sup>2</sup> ± 261,76 м <sup>2</sup> , 13:12:0618004:1(5) 23 236,50 м <sup>2</sup> ± 106,70 м <sup>2</sup> , 13:12:0618004:1(6) 16 088,50 м <sup>2</sup> ± 88,79 м <sup>2</sup> , 13:12:0618004:1(7) 62 514,00 м <sup>2</sup> ± 175,02 м <sup>2</sup> , 13:12:0618004:1(8) 1 541 312,50 м <sup>2</sup> ± 869,05 м <sup>2</sup> , 13:12:0618004:1(9) 579 994,12 м <sup>2</sup> ± 533,10 м <sup>2</sup> , 13:12:0618004:1(10) 995 066,00 м <sup>2</sup> ± 698,27 м <sup>2</sup> , 13:12:0618004:1(11) 1 105 638,33 м <sup>2</sup> ± 736,05 м <sup>2</sup> , 13:12:0618004:1(12) 2 658 933,50 м <sup>2</sup> ± 1 141,44 м <sup>2</sup> , 13:12:0618004:1(13) 2 341 457,76 м <sup>2</sup> ± 1 071,13 м <sup>2</sup> , 13:12:0618004:1(14) 1 167 348,54 м <sup>2</sup> ± 756,31 м <sup>2</sup> , 13:12:0618004:1(15) 196 632,91 м <sup>2</sup> ± 310,40 м <sup>2</sup> , 13:12:0618004:1(16) 114 786,00 м <sup>2</sup> ± 237,16 м <sup>2</sup> , 13:12:0618004:1(17) 640 634,39 м <sup>2</sup> ± 560,28 м <sup>2</sup> , 13:12:0618004:1(18) 383 808,59 м <sup>2</sup> ± 433,67 м <sup>2</sup> , 13:12:0618004:1(19) 310 685,04 м <sup>2</sup> ± 390,17 м <sup>2</sup> , 13:12:0618004:1(20) 254 829,61 м <sup>2</sup> ± 353,36 м <sup>2</sup> , 13:12:0618004:1(21) 87 262,67 м <sup>2</sup> ± 206,78 м <sup>2</sup> , 13:12:0618004:1(22) 334 075,66 м <sup>2</sup> ± 404,59 м <sup>2</sup> , 13:12:0618004:1(23) 245 454,58 м <sup>2</sup> ± 346,80 м <sup>2</sup> , 13:12:0618004:1(24) 295 068,78 м <sup>2</sup> ± 380,24 м <sup>2</sup> , 13:12:0618004:1(25) 656 545,23 м <sup>2</sup> ± 567,19 м <sup>2</sup> , 13:12:0618004:1(26) 297 453,18 м <sup>2</sup> ± 381,77 м <sup>2</sup> , 13:12:0618004:1(27) 193 376,00 м <sup>2</sup> ± 307,82 м <sup>2</sup> , 13:12:0618004:1(28) 4 883 897,28 м <sup>2</sup> ± 1 546,97 м <sup>2</sup>
3.	Формула, примененная для вычисления предельной погрешности определения площади земельного участка, с подставленными значениями и итоговые (вычисленные) значения	$223,63 + 122,79 + 122,59 + 261,76 + 106,70 + 88,79 + 175,02 + 869,05 + 533,10 + 698,27 + 736,05 + 1 141,44 + 1 071,13 + 756,31 + 310,40 + 237,16 + 560,28 + 433,67 + 390,17 + 353,36 + 206,78 + 404,59 + 346,80 + 380,24 + 567,19 + 381,77 + 307,82 + 1 546,97 = 13 334$
4.	Площадь земельного участка согласно сведениям Единого государственного реестра недвижимости (Ркад), м <sup>2</sup>	19 572 368,00
5.	Оценка расхождения Р и Ркад ( $P - P_{кад}$ ), м <sup>2</sup>	117 066
6.	Предельный минимальный и максимальный размеры земельного участка ( $P_{мин}$ и $P_{макс}$ ), м <sup>2</sup>	$P_{мин} = —$ $P_{макс} = —$
7.	Вид (виды) разрешенного использования	для ведения сельскохозяйственного производства
7.1.	Дополнительные сведения об использовании земельного участка	—

1	2	3
8.	Кадастровый или иной государственный учетный номер (инвентарный) здания, сооружения, объекта незавершенного строительства, расположенного на земельном участке	—
9.	Сведения о земельных участках (землях общего пользования, территории общего пользования), посредством которых обеспечивается доступ	—
10.	Иные сведения	—
<b>4. Пояснения к сведениям об уточняемом земельном участке с кадастровым номером</b> <u>13:12:0618004:1</u> :		
1.	—	

### Сведения об образуемых земельных участках

**1. Сведения о характерных точках границ образуемого земельного участка** \_\_\_\_\_ :

\_\_\_\_\_ обозначение земельного участка

Система координат \_\_\_\_\_

Зона № \_\_\_\_\_

Обозначение характерных точек границ	Координаты, м		Метод определения координат	Формулы, примененные для расчета средней квадратической погрешности определения координат характерных точек границ (Mt), с подставленными в такие формулы значениями и итоговые (вычисленные) значения Mt, м	Описание закрепления точки
	X	Y			
1	2	3	4	5	6

**2. Сведения о частях границ образуемого земельного участка** \_\_\_\_\_ :

\_\_\_\_\_ обозначение земельного участка

Обозначение части границ		Горизонтальное проложение (S), м	Описание прохождения части границ	Сведения о согласовании местоположения границ (согласовано/спорное)
от т.	до т.			
1	2	3	4	5

**3. Сведения о характеристиках образуемого земельного участка** \_\_\_\_\_ :

\_\_\_\_\_ обозначение земельного участка

№ п/п	Наименование характеристики земельного участка	Значение характеристики
1	2	3
1.	Адрес земельного участка	
1.1.	Сведения о местоположении земельного участка (при отсутствии адреса) в структурированном в соответствии с федеральной информационной адресной системой виде	
1.2.	Дополнительные сведения о местоположении земельного участка	
2.	Категория земель	
3.	Вид (виды) разрешенного использования	
3.1.	Дополнительные сведения об использовании земельного участка	
4.	Реестровый номер границ территориальной зоны или в случае отсутствия такого реестрового номера ее индивидуальное обозначение (вид, тип, номер, индекс)	
5.	Площадь земельного участка ± величина погрешности определения (вычисления) площади ( $P \pm \Delta P$ ), м <sup>2</sup>	

1	2	3
6.	Формула, примененная для вычисления предельной погрешности определения площади земельного участка, с подставленными значениями и итоговые (вычисленные) значения	
7.	Предельный минимальный и максимальный размеры земельного участка (Рмин) и (Рмакс), м <sup>2</sup>	Рмин = Рмакс =
8.	Кадастровый или иной государственный учетный номер (инвентарный) объекта недвижимости, расположенного на образуемом земельном участке	
9.	Кадастровые номера исходных земельных участков	
9.1.	Кадастровый номер входящего в состав земельного участка, представляющего собой единое землепользование (номер контура многоконтурного земельного участка), преобразование которого осуществляется	
9.2.	Кадастровые номера земельных участков, исключаемых из состава измененного (исходного) земельного участка, представляющего собой единое землепользование	
9.3.	Кадастровый или иной государственный учетный номер (инвентарный) объекта недвижимости, расположенного на измененном земельном участке	
10.	Условный номер земельного участка	
11.	Учетный номер проекта межевания территории	
12.	Дополнительные сведения об образовании земельного участка	
13.	Сведения о земельных участках (землях общего пользования, территории общего пользования), посредством которых обеспечивается доступ	
14.	Иные сведения	
<b>4. Пояснения к сведениям об образуемом земельном участке</b> _____ : обозначение земельного участка		
1.		

**Сведения об уточняемых земельных участках, необходимые для исправления реестровых ошибок в сведениях о местоположении их границ**

**1. Сведения о характерных точках границ уточняемого земельного участка с кадастровым номером \_\_\_\_\_ :**

Система координат \_\_\_\_\_ Зона № \_\_\_\_\_

Обозначение характерных точек границ	Координаты, м				Метод определения координат	Формулы, примененные для расчета средней квадратической погрешности определения координат характерных точек границ (Mt), с подставленными в такие формулы значениями и итоговые (вычисленные) значения Mt, м	Описание закрепления точки
	содержатся в Едином государственном реестре недвижимости		определены в результате выполнения комплексных кадастровых работ				
	X	Y	X	Y			
1	2	3	4	5	6	7	8

**2. Сведения о частях границ уточняемого земельного участка с кадастровым номером \_\_\_\_\_ :**

Обозначение части границ		Горизонтальное проложение (S), м	Описание прохождения части границ	Сведения о согласовании местоположения границ (согласовано/спорное)
от т.	до т.			
1	2	3	4	5

**3. Сведения о характеристиках уточняемого земельного участка с кадастровым номером \_\_\_\_\_ :**

№ п/п	Наименование характеристики	Значение характеристики
1	2	3
1.	Адрес земельного участка	
1.1.	Сведения о местоположении земельного участка (при отсутствии адреса) в структурированном в соответствии с федеральной информационной адресной системой виде	
1.2.	Дополнительные сведения о местоположении земельного участка	
2.	Площадь земельного участка ± величина погрешности определения (вычисления) площади ( $P \pm \Delta P$ ), м <sup>2</sup>	
3.	Формула, примененная для вычисления предельной погрешности определения площади земельного участка, с подставленными значениями и итоговые (вычисленные) значения	
4.	Площадь земельного участка согласно сведениям Единого государственного реестра недвижимости ( $P_{\text{кад}}$ ), м <sup>2</sup>	
5.	Оценка расхождения P и P <sub>кад</sub> ( $P - P_{\text{кад}}$ ), м <sup>2</sup>	

1	2	3
6.	Предельный минимальный и максимальный размеры земельного участка ( $R_{\min}$ и $R_{\max}$ ), м <sup>2</sup>	$R_{\min} =$ $R_{\max} =$
7.	Кадастровый или иной государственный учетный номер (инвентарный) здания, сооружения, объекта незавершенного строительства, расположенного на земельном участке	
8.	Вид (виды) разрешенного использования	
8.1.	Дополнительные сведения об использовании земельного участка	
9.	Сведения о земельных участках (землях общего пользования, территории общего пользования), посредством которых обеспечивается доступ	
10.	Иные сведения	
<b>4. Пояснения к сведениям об уточняемом земельном участке с кадастровым номером _____ :</b>		
1.		

**Описание местоположения здания, сооружения, объекта незавершенного строительства на земельном участке**

**1. Сведения о характерных точках контура объекта недвижимости с кадастровым номером \_\_\_\_\_ :**

Система координат \_\_\_\_\_ Зона № \_\_\_\_\_

Обозначение характерных точек границ	Содержатся в Едином государственном реестре недвижимости			Определены в ходе выполнения комплексных кадастровых работ			Метод определения координат	Формулы, примененные для расчета средней квадратической погрешности определения координат характерных точек (Mt), м, с подставленными в такие формулы значениями и итоговые (вычисленные) значения Mt, м
	координаты, м		Радиус, м	координаты, м		Радиус, м		
	X	Y	R	X	Y	R		
1	2	3	4	5	6	7	8	9

**2. Сведения о характеристиках объекта недвижимости с кадастровым номером \_\_\_\_\_ :**

№ п/п	Наименование характеристики	Значение характеристики
1	2	3
1.	Вид объекта недвижимости	
2.	Ранее присвоенный государственный учетный номер (инвентарный) здания, сооружения, объекта незавершенного строительства	
3.	Кадастровый номер земельного участка (земельных участков), в границах которого (которых) расположены здание, сооружение, объект незавершенного строительства	
4.	Уникальный учетный номер кадастрового квартала, в границах которого расположены здание, сооружение, объект незавершенного строительства	
5.	Адрес здания, сооружения, объекта незавершенного строительства	
5.1.	Сведения о местоположении здания, сооружения, объекта незавершенного строительства (при отсутствии адреса) в структурированном в соответствии с федеральной информационной адресной системой виде	
5.3.	Дополнительные сведения о местоположении	
6.	Иные сведения	

**3. Пояснения к сведениям об объекте недвижимости с кадастровым номером \_\_\_\_\_ :**

1.	
----	--

**Сведения о зданиях, сооружениях, объектах незавершенного строительства,  
необходимые для исправления реестровых ошибок в сведениях об описании их местоположения**

**1. Сведения о характерных точках контура** \_\_\_\_\_  
 вид объекта недвижимости (здание, сооружение, объект незавершенного строительства)  
 с кадастровым номером \_\_\_\_\_:

Система координат \_\_\_\_\_ Зона № \_\_\_\_\_

Обозначение характерных точек границ	Содержатся в Едином государственном реестре недвижимости			Определены в ходе выполнения комплексных кадастровых работ			Метод определения координат	Формулы, примененные для расчета средней квадратической погрешности определения координат характерных точек (Mt), м, с подставленными в такие формулы значениями и итоговые (вычисленные) значения Mt, м
	координаты, м		Радиус, м	координаты, м		Радиус, м		
	X	Y	R	X	Y	R		
1	2	3	4	5	6	7	8	9

**2. Иные сведения об объекте недвижимости с кадастровым номером** \_\_\_\_\_:

1. \_\_\_\_\_

**3. Пояснения к сведениям об объекте недвижимости с кадастровым номером** \_\_\_\_\_:

1. \_\_\_\_\_



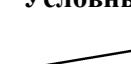



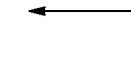
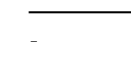
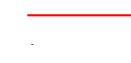

Черемис

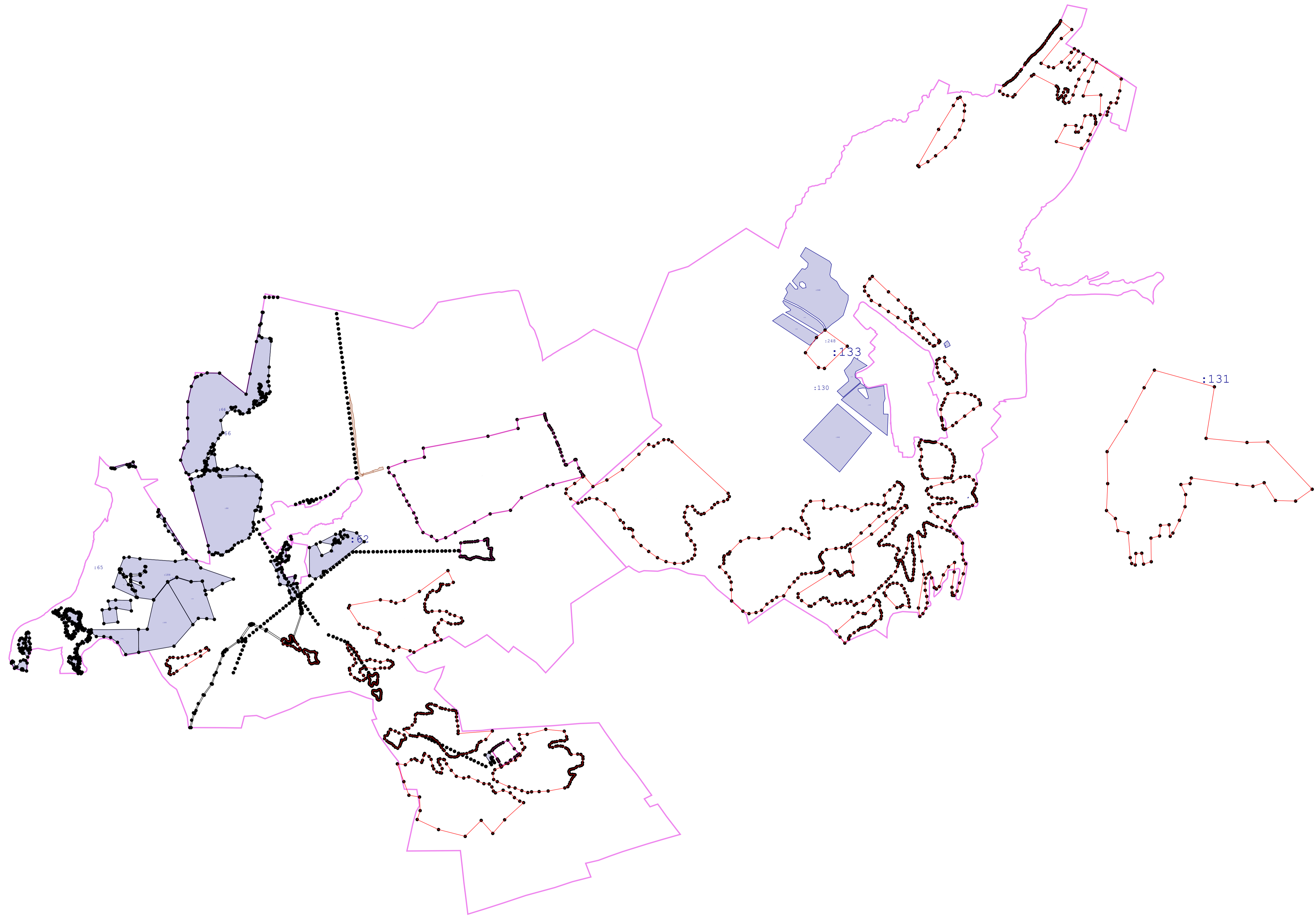
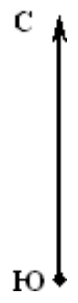
Изосимовка Нов.

Паньжа

Масштаб 1:50 000

Условные обозначения:

-  - Существующая часть границы, имеющиеся в ЕГРН сведения о которой достаточны для определения ее местоположения
-  - Вновь образованная часть границы, сведения о которой достаточны для определения ее местоположения
-  - Пункт государственной геодезической сети
-  - Направления геодезических построений при определении координат характерных точек границ земельного участка
-  - Часть контура, образованного проекцией существующего наземного конструктивного элемента здания, сооружения, объекта незавершенного строительства
-  - Часть контура, образованного проекцией вновь образованного наземного конструктивного элемента здания, сооружения, объекта незавершенного строительства
-  - Кадастровый номер земельного участка
-  - Граница кадастрового квартала



Условные обозначения:

- Существующая часть границы, имеющаяся в ЕГРН сведения о которой достаточны для определения ее местоположения
- вновь образованная часть границы, сведения о которой достаточны для определения ее местоположения
- Часть контура, образованного проекцией существующего наземного конструктивного элемента здания, сооружения, объекта незавершенного строительства
- Часть контура, образованного проекцией вновь образованного наземного конструктивного элемента здания, сооружения, объекта незавершенного строительства
- Характерная точка контура здания, сооружения, объекта незавершенного строительства
- Зона с особыми условиями использования территории ЗОУИТ 13:00-6.306
- Граница кадастрового квартала

Масштаб 1:35 000